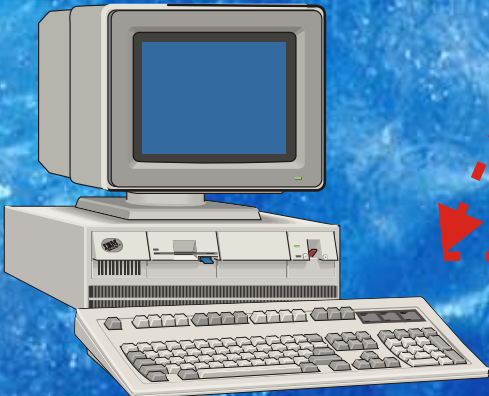




CENTRALINA DI FERTIRRIGAZIONE
FERTILISATION PROGRAMMER
HIRIS - COMPACT



HIRIS-COMPACT



PC REMOTO / REMOTE PC



MODEM

Nuovo banco di fertirrigazione, gestito da microprocessore, studiato per soddisfare tutte le esigenze della moderna agricoltura.

Il controllo delle elettrovalvole, dei fertilizzanti, dell'acido, del pH, della conducibilità, viene effettuato in maniera analogica-digitale, tramite l'unità centrale o quella periferica gestita da collegamento seriale o da modem.

La sua duttilità lo rende in grado di servire piccole, medie o grandi aziende, siano vivai, serre o a campo aperto.

New fertilisation programmer, controlled by a microprocessor, developed to meet all needs of modern cultivation.

The control of the solenoid valves, fertilizers, acid, pH and conductivity is carried out in analog-digital way through the central or peripheral processing unit controlled by a serial connection or modem.

Its adaptability allows to serve minor, medium or large companies, either nurseries, greenhouses or culture on open fields.

CARATTERISTICHE TECNICHE / TECHNICAL FEATURES:

- **Quadro in lamiera verniciata in epossidica con doppia portella di protezione Ip65**
- **Pannello portapompe in acciaio inox**
- **12-24-36-48-54 uscite per elettrovalvole di qualsiasi diametro**
- **54 programmi di fertirrigazione con impostazioni di soglie di allarme pH e CD**
- **10 programmi di irrigazione con 9 partenze al giorno (totale di 90 partenze)**
- **Display alfanumerico con visualizzazione di ore, minuti e giorno, uscita attivata per ogni settore, tempo programmato e tempo attivo per ogni settore, programma attivo, pH, conducibilità, soglie di allarme**
- **Tastiera con 16 tasti alfanumerici**
- **Separazione fra elettronica ed uscite valvole tramite relè**
- **Protezione elettronica contro disturbi di rete**
- **Collegamenti elettrovalvole tramite morsetti 2,5 mm²**
- **Collegamenti alle schede tramite morsetti estraibili per una veloce e sicura sostituzione**
- **6 comandi per fertilizzanti (Pompe ad aria compressa fino a 700 litri/h - Elettriche fino a 60 litri/h)**
- **2 comandi per acido (pompe ad aria compressa)**
- **Iniezione dei prodotti direttamente in linea**
- **Programmazione e dosaggio dei prodotti proporzionalmente all'acqua di irrigazione (cc/litro)**
- **Programmazione elettrovalvole a tempo o a litri**
- **Ingresso 4-20 mA per pH e conducibilità**
- **Manuale, via software, delle elettrovalvole di irrigazione**
- **Collegamento via seriale o via modem a PC remoto**
- **Storico eventi tramite PC remoto**
- Epoxy varnished plate control board with double IP 65 protection door.
- Pumps holder panel of stainless steel
- 12-24-36-48-54 outlets for solenoid valves of any diameter
- 54 fertilisation programs with pH and CD alarm threshold settings
- 10 fertilisation programs with 9 daily start-ups (totally, 90 start-ups)
- Alphanumerical display with time, minutes and date, current outlet is activated for each sector, programmed time and active time in each sector, active program, pH, conductivity, alarm thresholds
- Keypad with 16 alphanumerical keys
- Separation between electronics and valve output through relays
- Electronic protection against interference
- Solenoid valves connections through 2,5 mm² terminals
- Card connections through removable terminals for a fast and safe replacement
- 6 outlets for fertilizers (compressed air pumps max 700 L/h - Electric max 60 l/h)
- 2 outlets for acid (compressed air pumps)
- Product injection directly on line
- Product metering and programming in proportion to the irrigation water (cc/liter)
- Solenoid valves time control or per liters
- One 4-20 mA digital input for pH and conductivity meter
- Manual, on software format, of the irrigation solenoid valves
- Serial connection or through modem for the connection to a remote PC
- Data history through remote PC

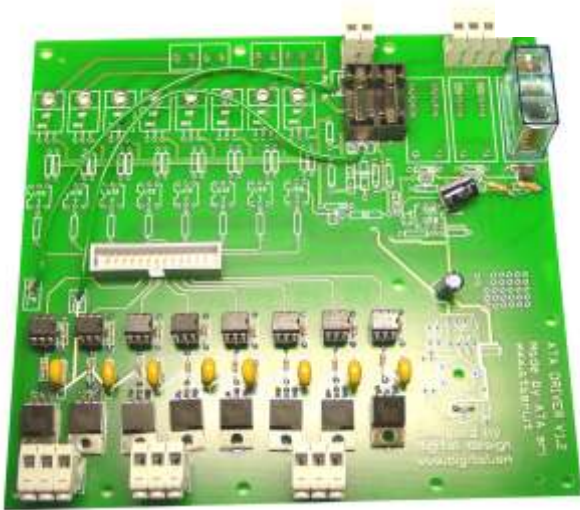


REQUISITI DI SISTEMA / FEATURES OF THE REMOTE PC

- PC IBM compatibile / IBM compatible PC**
- Processore Pentium / Pentium processor**
- 8 MB RAM / 8 MB RAM**
- 4 MB H Disk liberi / 4 MB H Disk available**
- Porta seriale / Serial port**
- Windows 95 o superiore / Windows 95 or higher**
- Scheda VGA 256 colori / VGA 256 color card**
- Risoluzione schermo 800x 600 / Screen resolution 800 x 600**



**Scheda lettura
pH e conducibilità
pH and conductivity
reading card**



**Ingresso conducibilità
Conductivity input**

**Ingresso pH
pH input**

**Scheda comando
pompe dosatrici
Metering pumps
control card**

ACCESSORI / ACCESSORIES



SONDA DI pH / pH PROBE
EPHM - cavo da 4,5 mt./ 4,5 meter long cable
EPHL - cavo da 15 mt./ 15 meter long cable



**PORTA SONDA pH IN LINEA
ON-LINE pH PROBE HOLDER**
PEA - 1/2" - PEB - 3/4"

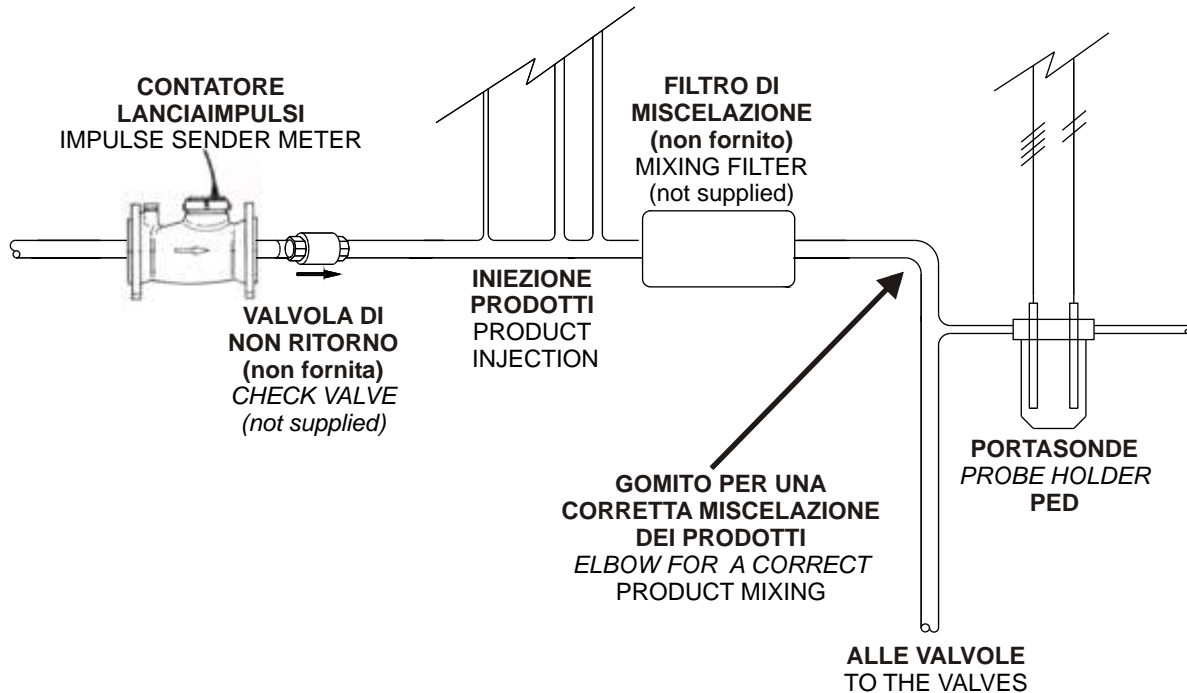


SONDA DI CONDUCEBILITA' 3/4"
3/4" CONDUCTIVITY PROBE
ECDCC - cavo da 4,5 mt./ 4,5 meter long cable
ECDCL - cavo da 15 mt./ 15 meter long cable

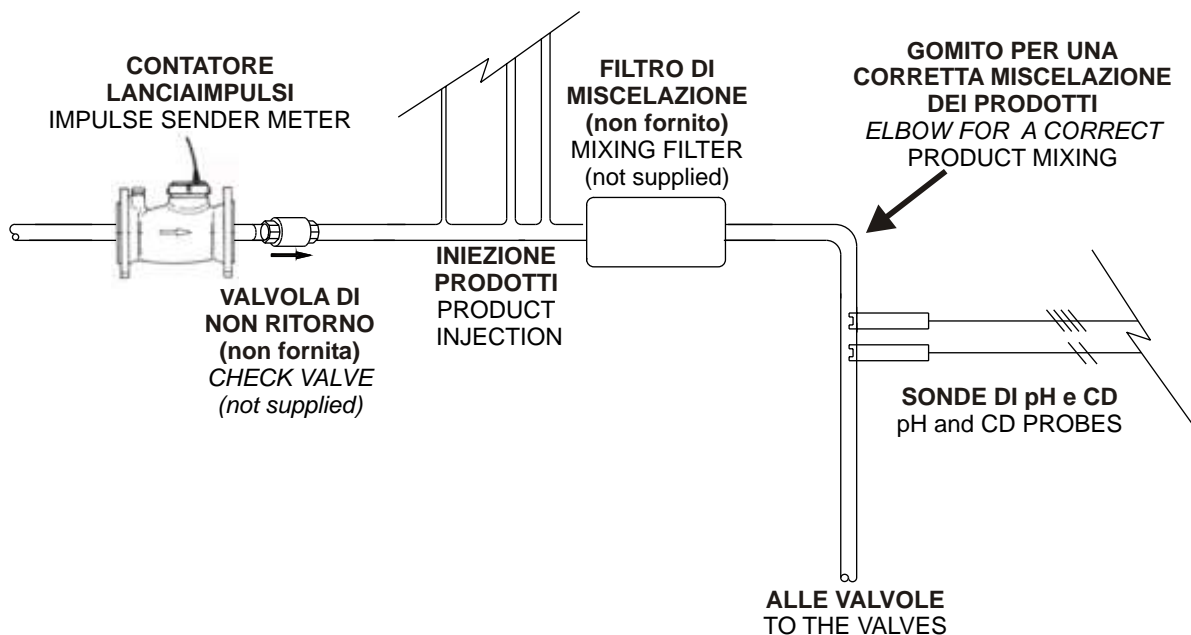


**PORTA SONDA A DEFLUSSO
OFF-LINE ELECTRODE HOLDER**
PED

CORRETTA INSTALLAZIONE SONDE CON PORTASONDE A DEFLUSSO
RIGHT INSTALLATION OF PROBES WITH DOWNFLOW PROBE HOLDER



CORRETTA INSTALLAZIONE SONDE IN LINEA
RIGHT INSTALLATION OF ON-LINE PROBES



Alimentazione elettrica/Electrical power supply	230 VAC - 0,5 kW
Alimentazione aria compressa/Compressed air supply	5-6 bar
Peso max (fino a 3 fertilizzanti)/Max. weight (up to 3 fertilisers)	40 kG.
Peso max (impianto completo)/Max. weight (full system)	60 kG
Dimensioni max (fino a 3 fertilizzanti)/Max. dimensions (up to 3 fertilisers)	1150x800x210 mm
Dimensioni max (impianto completo)/Max. dimensions (full system)	1350x800x210 mm

JATA S.r.l.
 Via Molinello 38 16035 Rapallo (GE)
 P.iva 03588120109 Tel 39-0185-263015 Fax 39-0185-260114
 Http://www.atasrl.it Email: atasrl@atasrl.it

sistemi di dosaggio
 trattamento acque
 fertirrigazione
 automazione