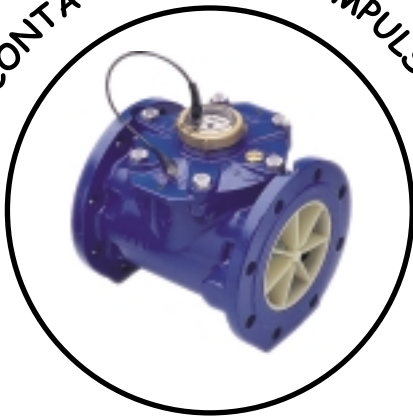
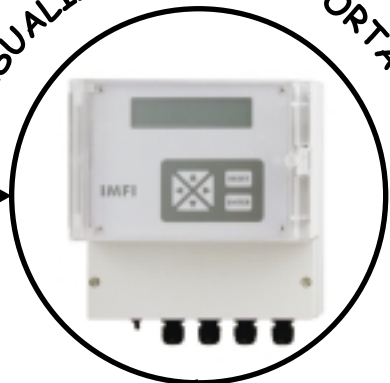


POMPE A MOTORE PROPORZIONALI ALL'ACQUA D'IRRIGAZIONE

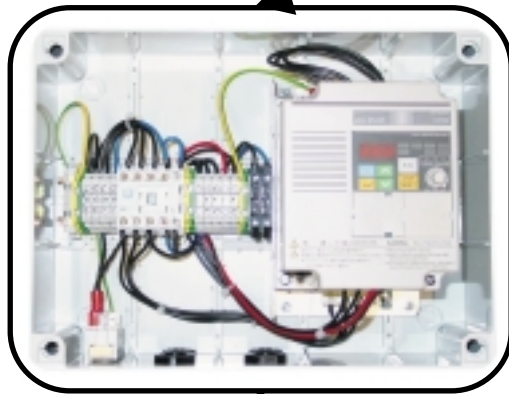
CONTATORE LANCIAIMPULSI



VISUALIZZATORE DI PORTATA



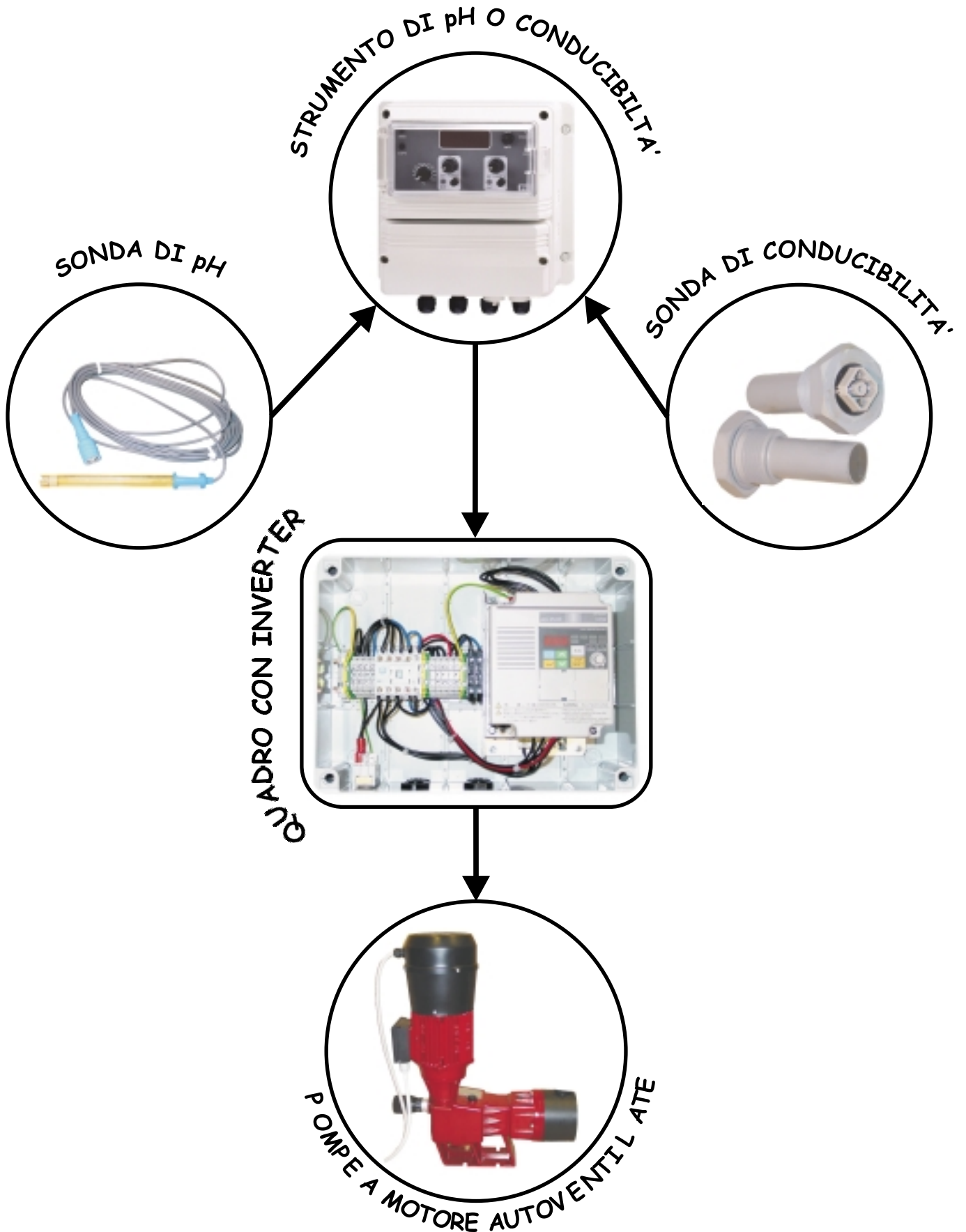
QUADRO CON INVERTER



POMPE A MOTORE AUTOVENTILATE



POMPE A MOTORE PROPORZIONALI AL pH O ALLA CONDUCIBILITA'



QUADRO CON INVERTER



Sistema di regolazione della velocità (portata) della pompa in base ad una variazione di frequenza, gestendo un segnale analogico (mA) fornito da uno strumento di pH o conducibilità o da un visualizzatore di portata.

Inverter monofase o trifase

Ingressi 0-20 mA 4-20 mA 0-10 vcc

Filtro antidisturbo

Protezione termica per pompa

Controllo coppia motore

Regolazione frequenza manuale o automatica

Prevenzione di stallo (limite di corrente)

Visualizzazione frequenza e consumi motore

STRUMENTO DI pH O CONDUCEBILITA'

Strumenti analogici con 2 uscite on-off e 1 uscita analogica

Display a 7 segmenti

Controlli analogici

Calibrazione manuale

LCDS

Regolatore proporzionale con uscita analogica (mA).

Misura e controlla la conducibilità con unità di misura mS o μ S

LPHS

Regolatore proporzionale di pH con uscita analogica (mA)



VISUALIZZATORE DI PORTATA DIGITALE - IMFI

Lo strumento fornisce, tramite il segnale fornito dal contatore lancioimpulsi, indicazione di portata istantanea, con 1 uscita analogica (4-20mA)

Totalizzatore resettabile

Segnali in uscita regolabili

Display LCD alfanumerico

Tastiera 5



STRUMENTO
IMFI



CONTATORI WOLTMANN
CFWA



CONTATORI A TURBINA
CTFI

POMPE A MOTORE AUTOVENTILATE



Pompe dosatrici a membrana o pistone
Motori monofasi e trifasi
Portate fino a 1027 litri/h (pompe a pistone)
Portate fino a 470 litri/h (pompe a membrana)
Contropressione massima 10 bar
Autoventilazione forzata con ventola a 230 VAC
Regolazione manuale della corsa
Corpi pompa in PVC o in acciaio inox

ACCESSORI

SONDA DI pH



SONDA DI CONDUCIBILITA' CON Elettrodi IN GRAFITE



PORTA SONDE A DEFLUSSO PED



PORTA SONDE IN LINEA

PEA - 1/2"

PEB - 3/4"



JATA S.r.l.

Sede legale - Via Laggiaro 32C 16035 Rapallo (GE)
Ufficio e Laboratorio - Via Bosena 45 16035 Rapallo (GE)
Piva 03588120109 Tel 39-0185-263015 Fax 39-0185-260114
Http://www.atasrl.it Email: atasrl@atasrl.it

sistemi di dosaggio
trattamento acque
fertirrigazione
automazione