

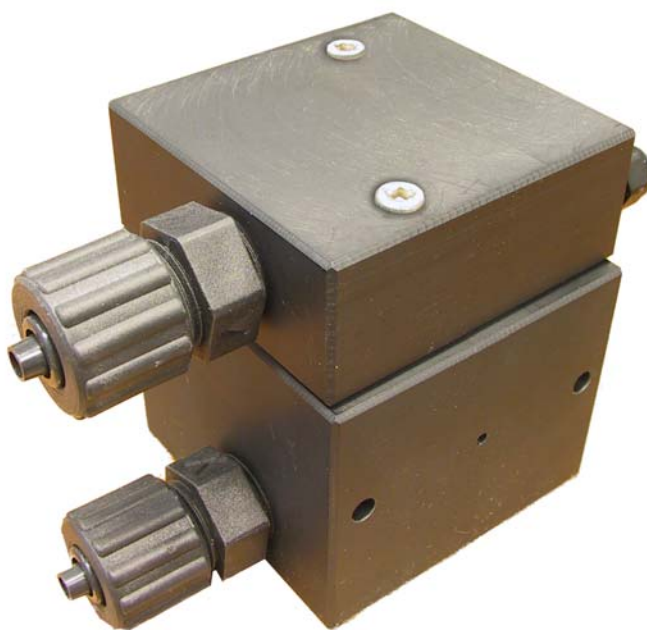
A c c e s s o r i p e r S t r u m e n t i

Sonda di TORBIDITA'

ETORB

Le sonde di torbidità A.T.A. sono il complemento ideale agli strumenti A.T.A. per garantire un accurato e affidabile controllo dei processi.

Le sonde di torbidità sono di facile manutenzione e forniscono una lettura rapida e precisa, caratteristiche richieste nelle più sofisticate misurazioni.



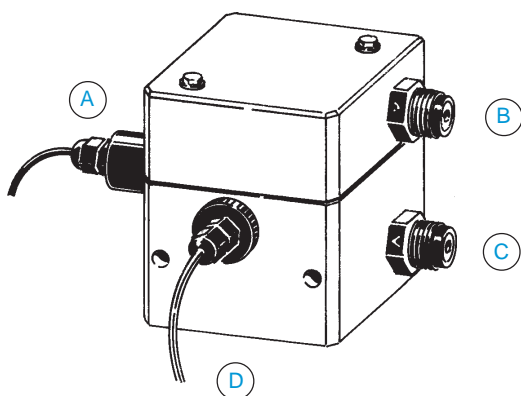
ETORB

Sensore di torbidità a deflusso.

Campo di misura da 0 a 40 NTU. Max

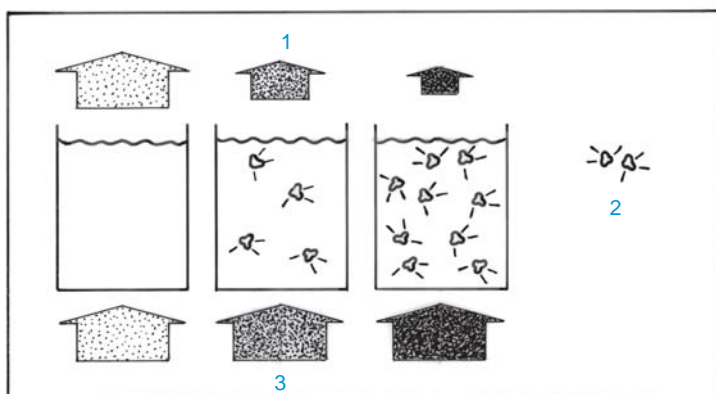
40l/h, 0,5 bar.

Principio di Funzionamento

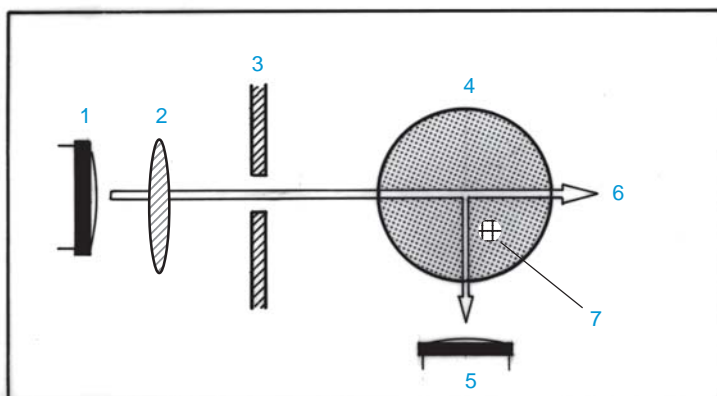


- A Diodo emettitore
- B Uscita liquido
- C Ingresso liquido
- D Diodo ricevitore

Il funzionamento della sonda avviene tramite l'utilizzo di un fotodiodo che rileva la quantità di luce che viene riflessa dal liquido in esame. La luce che passa attraverso il campione di liquido contenente le particelle in sospensione viene riflessa in più direzioni e solo una piccola quantità di quest'ultima viene rilevata dal fotodiodo. L'occhio umano percepisce questa condizione come torbidità. E' su questo principio di passaggio di luce che si basa il funzionamento della sonda.



- 1 Luce trasmessa
- 2 Luce riflessa
- 3 Sorgente di luce



- 1 Fotodiodo emettitore
- 2 Lente per focalizzare la luce
- 3 Apertura
- 4 Campione di liquido
- 5 Fotodiodo ricevitore
- 6 Luce filtrata
- 7 Luce riflessa

JATA S.r.l.

Via Molinello 38 16035 Rapallo (GE)
 Tel. +39 0185263015 Fax +39 0185260114
 Http://www.atasrl.it e-mail:atasrl@atasrl.it
 P.iva 03588120109

**sistemi di dosaggio
 trattamento acque
 fertirrigazione
 automazione**