



CONTATORI LANCIA IMPULSI

CTFI & CTCI & CTFIT & CTCIT & CTFIG & CTCIG

CATFI & CATCI & CWFA & CWCA & CWF



I contatori lancia impulsi A.T.A. sono il complemento ideale alle pompe A.T.A. per il dosaggio proporzionale.

I contatori forniscono una lettura rapida e precisa, caratteristiche richieste nei dosaggi più accurati ed affidabili.



Contatori Lancia Impulsi

CONTATORI A TURBINA

- Contatori filettati per acqua fredda o calda, a getto unico (mod. 15 - 20 - 25 - 30 - 40) e multiplo (mod. 50) con quadrante bagnato o asciutto
- Contatori filettati da 1/2" a 2"
- Cassa e testa in ottone (ad eccezione del modello 50mm 2" con cassa e testa in ghisa)
- Temperatura lavoro: acqua fredda fino 30° C, acqua calda fino 90° C (mod. CTCI)
- Cavo (RG58) lungo 2m con connettore BNC
- Contatto reed con 10⁹ operazioni di chiusura
- Max tensione 250 VAC, 200 VDC
- Max corrente 1.0 A
- Max potenza 10 VA
- Disponibili contatori senza emettitori d'impulsi



CTFI 50

CTCI: contatore lancia impulsi a turbina per acqua calda

CTFI: contatore lancia impulsi a turbina per acqua fredda

CTFIT: contatore lancia impulsi a turbina con interno ed esterno teflonato

CTCIT: contatore lancia impulsi a turbina per acqua calda con interno ed esterno teflonato

CTFIG: contatore lancia impulsi a turbina per acqua fredda con ghiera di fissaggio per pompa mod. "C"

CTCIG: contatore lancia impulsi a turbina per acqua calda con ghiera di fissaggio per pompa mod. "C"

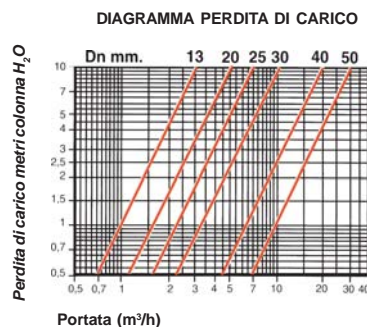
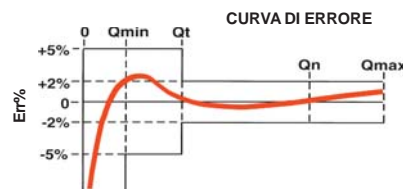
CATCI: contatore lancia impulsi a turbina per acqua calda con quadrante asciutto

CATFI: contatore lancia impulsi a turbina per acqua fredda con quadrante asciutto

Pulses per liter table for water meters CTFI / CTCI / CTFIT / CTCIT CTFIG / CTCIG	Water Meter Caliber					
	15	20	25	30	40	50
Pulses for 1 lt	35 - 70 140 1 - 2 - 4	22 - 44 88 1 - 2 - 4	12 - 24 48 1 - 2 - 4	12 - 24 48 1 - 2 - 4	4,5 - 9 18 1 - 2 - 4	1, 2, 4
Pulses for 10 lt	1, 2, 4	1, 2, 4	1, 2, 4	1, 2, 4	1, 2, 4	1, 2, 4
Pulses for 100 lt	1, 2, 4	1, 2, 4	1, 2, 4	1, 2, 4	1, 2, 4	1, 2, 4
Pulses for 1000 lt	1, 2, 4	1, 2, 4	1, 2, 4	1, 2, 4	1, 2, 4	1, 2, 4

Tabella impulsi litro contatori serie CATFI / CATCI	Calibro contatore					
	15	20	25	30	40	50
Impulsi per 1 lt	1, 2, 4	1, 2, 4	1, 2, 4	1, 2, 4	1, 2, 4	1, 2, 4
Impulsi per 10 lt	1, 2, 4	1, 2, 4	1, 2, 4	1, 2, 4	1, 2, 4	1, 2, 4
Impulsi per 100 lt	1, 2, 4	1, 2, 4	1, 2, 4	1, 2, 4	1, 2, 4	1, 2, 4
Impulsi per 1000 lt	1, 2, 4	1, 2, 4	1, 2, 4	1, 2, 4	1, 2, 4	1, 2, 4

Calibro	mm inch	15 1/2	20 3/4	25 1	30 1.1/4	40 1.1/2	50 2
Rottura d'inerzia	l/h	10	15	20	20	25	50
Portata max temporanea Qmax	m³/h	3	5	7	10	20	30
Portata con 10m di perdita di carico	m³/h	3	5	7	10	20	30
Portata nominale	m³/h	1.5	2.5	3.5	5	10	15
Prima portata di precisione ± 5%	l/h	30	50	70	100	200	450
Seconda portata di precisione ± 2%	l/h	120	200	280	400	800	3000
Pressione max di esercizio	bar	16	16	16	16	16	16
Lettura minima	l	0.1	0.1	0.1	0.1	0.1	0.5
Lettura massima	m³	10 ⁵	10 ⁵	10 ⁵	10 ⁵	10 ⁵	10 ⁶
Giri turbina per litro	g/l	34.8	22.5	11.7	11.7	4.5	3.16



Contatori Lancia Impulsi

CONTATORI WOLTMANN

- Contatori a quadrante asciutto
- Contatore filettato tipo Woltmann per acqua fredda da 2"
- Contatori flangiati da 2" a 8"
- Contatore a mulinello per montaggio orizzontale e verticale
- Cassa in ghisa verniciata esternamente (ad eccezione CWFI con cassa in ottone)
- Temperatura di lavoro: acqua fredda fino a 50° C
Mod. CWCA fino a 90 °C e 16 bar
- Max tensione 250 Vac, 200 Vdc
- Max corrente 1.0 A
- Max potenza 10 VA
- Tensione d'isolamento 4000 Vac
- Disponibili contatori senza emettitori d'impulsi



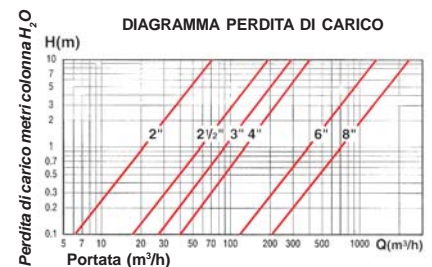
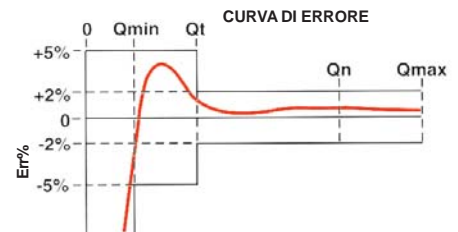
CWFA: contatore lancia impulsi Woltmann per acqua fredda con quadrante asciutto

CWCA: contatore lancia impulsi Woltmann per acqua calda con quadrante asciutto

CWFI: contatore lancia impulsi Woltmann per acqua fredda con quadrante asciutto (filettato 2")

Tabella impulsi litro contatori serie CWFA / CWCA / CWFI	Calibro contatore					
	50 - 2"	65 - 2,5"	90 - 3"	100 - 4"	150 - 6"	200 - 8"
Impulsi per 10 lt	1, 2, 4	1, 2, 4	1, 2, 4	n/a	n/a	n/a
Impulsi per 100 lt	1, 2, 4	1, 2, 4	1, 2, 4	1, 2, 4	1, 2, 4	n/a
Impulsi per 1000 lt	1, 2, 4	1, 2, 4	1, 2, 4	1, 2, 4	1, 2, 4	1, 2, 4
Impulsi per 10000 lt	n/a	n/a	n/a	1, 2, 4	1, 2, 4	1, 2, 4

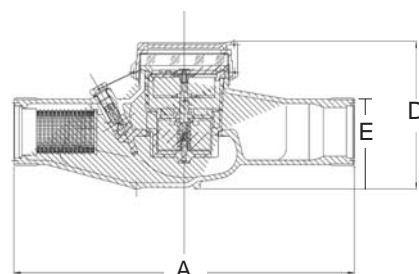
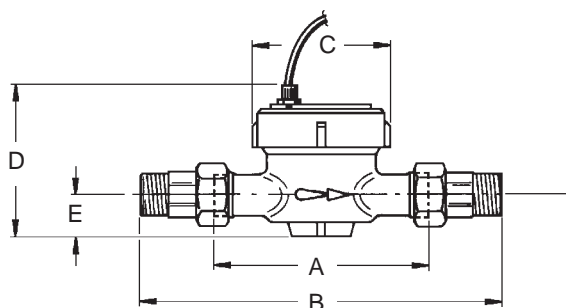
Calibro	mm inch	50 2	65 2,5	80 3	100 4	150 6	200 8
Rottura d'inerzia	m ³ /h	0,4	0,4	0,4	0,6	1,8	2
Portata max temporanea Q _{ma}	m ³ /h	30	50	80	120	300	500
Portata con 1m di perdita di carico	m ³ /h	20	55	90	140	410	610
Portata nominale Q _n	m ³ /h	15	25	40	60	150	250
Prima portata di precisione (± 2%) Q _t	m ³ /h	3	5,5	7	12	8	8,5
Seconda portata di precisione ± 5% Q _{min}	m ³ /h	1,2	2	2,5	3,6	4,5	7
Pressione max di esercizio	bar	16	16	16	16	16	16
Letture minima	l	1	1	1	10	10	100
Letture massima	m ³	10 ⁶	10 ⁶	10 ⁶	10 ⁷	10 ⁷	10 ⁸



Dimensioni

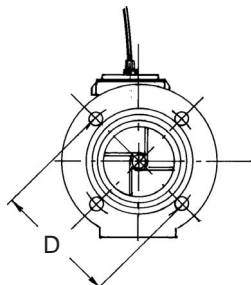
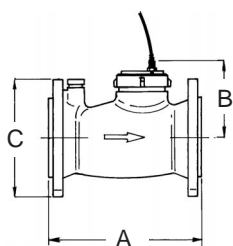
CONTATORI A TURBINA

Calibro	mm	15	20	25	30	40	50
	inch	1/2	3/4	1	1.1/4	1.1/2	2
Lunghezza senza raccordi	A mm	110	130	160	160	200	300
Lunghezza con raccordi	B mm	190	228	260	280	340	-
Larghezza	C mm	80	80	100	100	110	108
Altezza	D mm	110	110	132	132	137	130,5
Altezza dal tubo	E mm	24	24	34	34	42	50,5
Peso con raccordi	Kg	0,850	1,100	1,750	2,000	3,460	-
Numero Omolog. CEE		B93 320 01	B93 320 02	B97 320 03	B97 320 04	B99 320 11	B02 320 13

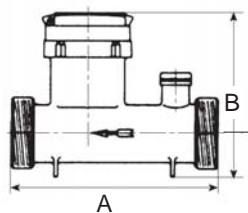


CONTATORI WOLTMANN

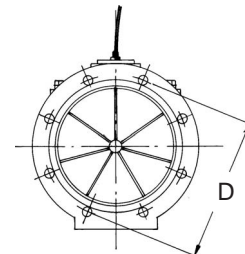
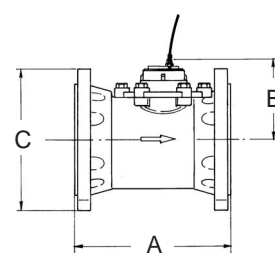
Calibro 50 - 65 mm



Calibro	mm	50	65	80	100	150	200	CWFI 50	50
	inch	2	2.5	3	4	6	8		2
Lunghezza totale	A mm	200	220	230	280	300	350		200
Altezza	B mm	135	150	155	155	210	210		175
Diametro	C mm	165	185	200	225	283	340		-
Cerchio Fori	D mm	125	145	160	180	240	295		-
Numero dei fori		4	4	8	8	8	12		-
Peso	Kg	9.5	10	16	20	39	52		5



Calibro 80 -100 - 150 - 200 mm



JATA S.r.l.

Via Molinello 38 16035 Rapallo (GE)
Tel. +39 0185263015 Fax +39 0185260114
Http://www.atasrl.it e-mal:atasrl@atasrl.it
P.iva 03588120109

sistemi di dosaggio
trattamento acque
fertirrigazione
automazione