

Pompe doseuse électromécanique à membrane

La pompe doseuse électromécanique à membrane PRIUS combine fiabilité, résistance chimique et large gamme de débit lui permettant de répondre à un grand nombre d'applications.

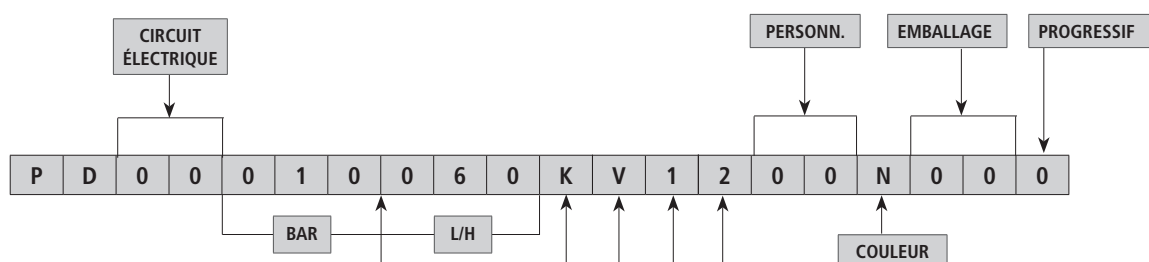
PRIUS

- Alimentation monophasée ou triphasée
- Retour membrane par rappel ressort
- Pièces hydrauliques disponible en plusieurs dimensions et matériaux
- Tête doseuse avec purge manuelle
- Membrane en PTFE (pleine masse)
- Moteur triphasé tropicalisé

Classe d'isolation F
IE efficacité énergétique 1



Configuration



DÉBIT					
PRIUS D 50Hz		PRIUS D AP 50 HZ		PRIUS D 60 Hz	
010060	60 l/h @ 10 bar	100004	4 l/h @ 100 bar	010055	55 l/h @ 10 bar
010030	30 l/h @ 10 bar	100002	2 l/h @ 100 bar	010027	27 l/h @ 10 bar
010024	24 l/h @ 10 bar	1001,5	1,5 l/h @ 100 bar	010014	14 l/h @ 7 bar
010012	12 l/h @ 10 bar	050017	17 l/h @ 50 bar	010100	100 l/h @ 10 bar
010016	16 l/h @ 10 bar	050009	9 l/h @ 50 bar	010050	50 l/h @ 10 bar
010105	105 l/h @ 10 bar	050005	5 l/h @ 50 bar	010025	25 l/h @ 10 bar
010056	56 l/h @ 10 bar	05002,5	2,5 l/h @ 50 bar	007150	150 l/h @ 7 bar
010042	42 l/h @ 10 bar	030028	28 l/h @ 30 bar	007075	75 l/h @ 7 bar
010021	21 l/h @ 10 bar	030015	15 l/h @ 30 bar	007037	37 l/h @ 7 bar
007160	160 l/h @ 7 bar	030010	30 l/h @ 10 bar	005230	230 l/h @ 5 bar
007086	86 l/h @ 7 bar	030005	5 l/h @ 30 bar	005115	115 l/h @ 5 bar
007064	64 l/h @ 7 bar	030076	76 l/h @ 30 bar	005057	57 l/h @ 5 bar
007032	32 l/h @ 7 bar	030041	41 l/h @ 30 bar	005335	335 l/h @ 5 bar
005240	240 l/h @ 5 bar	030030	30 l/h @ 30 bar	005165	165 l/h @ 5 bar
005128	128 l/h @ 5 bar	030015	15 l/h @ 30 bar	005084	84 l/h @ 5 bar
005096	96 l/h @ 5 bar	020170	170 l/h @ 20 bar	005420	420 l/h @ 5 bar
005048	48 l/h @ 5 bar	020091	91 l/h @ 20 bar	005210	210 l/h @ 5 bar
005350	350 l/h @ 5 bar	020068	68 l/h @ 20 bar	005105	105 l/h @ 5 bar
005188	188 l/h @ 5 bar	020034	34 l/h @ 20 bar	005505	505 l/h @ 5 bar
005140	140 l/h @ 5 bar	020027	27 l/h @ 20 bar	005250	250 l/h @ 5 bar
005070	212 l/h @ 5 bar	020014	14 l/h @ 20 bar	005126	126 l/h @ 5 bar
005440	440 l/h @ 5 bar	020011	11 l/h @ 20 bar	003950	950 l/h @ 3 bar
005236	236 l/h @ 5 bar	020006	0,6 l/h @ 20 bar	003713	713 l/h @ 3 bar
005176	176 l/h @ 5 bar	PRIUS D AP 60 HZ			
005088	088 l/h @ 5 bar				
005530	530 l/h @ 5 bar	100003	3 l/h @ 100 bar		
005284	284 l/h @ 5 bar	1001,5	1,5 l/h @ 100 bar		
005212	212 l/h @ 5 bar	050014	14 l/h @ 50 bar		
005106	106 l/h @ 5 bar	050007	7 l/h @ 50 bar		
005M00	1000 l/h @ 5 bar	0503,5	3,5 l/h @ 50 bar		
005520	520 l/h @ 5 bar	030026	26 l/h @ 30 bar		
005750	750 l/h @ 5 bar	030013	13 l/h @ 30 bar		
002M00	1000 l/h @ 2 bar	030006	6 l/h @ 30 bar		
004520	520 l/h @ 4 bar	030072	72 l/h @ 30 bar		
		PRIUS D AP 60 HZ		030036	36 l/h @ 30 bar
005390	390 l/h @ 5 bar	020025	25 l/h @ 20 bar	030018	18 l/h @ 30 bar
005180	180 l/h @ 5 bar	020012	12 l/h @ 20 bar	020138	138 l/h @ 20 bar
003750	750 l/h @ 3 bar	020009	0,9 l/h @ 20 bar	020080	80 l/h @ 20 bar
005380	380 l/h @ 5 bar	020005	0,5 l/h @ 20 bar	020040	40 l/h @ 20 bar
005290	290 l/h @ 5 bar				
005140	140 l/h @ 5 bar				

MATÉRIAUX TÊTE DE POMPE	
K	PVDF
S	SS (AISI 316 L)
P	PP
C	PVC

	MOTEUR	ALIMENTATION	PHASE
1	0,18Kw	220-240/380-420 - 50 Hz	TRIPHASÉE
2	0,37Kw	220-240/380-420 - 50 Hz	TRIPHASÉE
L	0,55Kw	220-240/380-420 - 50 Hz	TRIPHASÉE
3	0,18Kw	220/380 - 60 Hz	TRIPHASÉE
4	0,37Kw	220/380 - 60 Hz	TRIPHASÉE
6	0,37Kw	230 - 50 Hz	MONOPHASÉE
8	0,55Kw	230 - 50 Hz	MONOPHASÉE
7	0,37Kw	110-115 - 60 Hz	MONOPHASÉE

RÉDUCTEUR	
1	8:1
2	15:1
3	10:1
4	20:1
5	40:1

JOINTS TORIQUES	
V	FKM B
D	Dutral

HUILES TYPES	
MARQUE	REFERENCES
MOBIL	MOBILGEAR 632
SHELL	OMALA OIL 320
BP	ENERGOL GR-XP 320
IP	MELLANA OIL 320
ESSO	SPARTAN EP 320
AGIP	BLASIA 320

SÉRIE "PRIUS" - 50 Hz / ALIMENTATION TRIPHASÉE

Caractéristiques

- Carcasse en aluminium
- Retour membrane par rappel ressort
- Membrane en PTFE (pleine masse)
- Alimentation.....220-240/380-420 V - Δ/Y
- Conditions ambiantes: -10 ÷ 40°C (14 ÷ 104°F)
- Température du liquide avec tête en PVDF:-10 ÷ 65°C (14 ÷ 149°F)*
- Température du liquide avec tête en SS (acier Inox):-10 ÷ 90°C (14 ÷ 194°F)*
- Température du liquide avec tête en PP:-10 ÷ 40°C (14 ÷ 104°F)
- Classe de l'installationII
- Niveau de bruit.....78 dbA (± 5 dB)
- Protection.....IP 55
- Hauteur maximum d'installation.....3 m
- Capacité du réservoir d'huile.....0.3 l (se référer au tableau ci-contre pour la liste des huiles disponibles)

* Les conditions de températures spécifiées peuvent être dépassées pendant une durée de 15 minutes dans le cadre de processus de stérilisation ou de nettoyages à l'eau chaude.



TÊTE DOSEUSE EN PVDF



TÊTE DOSEUSE EN ACIER INOX



TÊTE DOSEUSE EN PP

ACCESSOIRES

A. INSTALLATION HYDRAULIQUE (disponible sur certains modèles uniquement)

Crépine 1/2" raccordement 13 mm (diamètre interne)

Clapet d'injection 3/4"

Tubing injection 13 x16 PVDF ou 12 X 18 PVC

Tubing aspiration 13 x16 PVDF ou 12 X 18 PVC

B. INSTALLATION HYDRAULIQUE (OPTION)

Crépine 1 1/2" raccordement 18mm (diamètre interne) pour tubing (G1 1/2"-18mm)

Clapet d'injection 1 1/2"

C. INSTALLATION HYDRAULIQUE (OPTION)

Crépine 1 1/2" raccordement 30mm (diamètre interne) pour tubing (G1 1/2"-30mm)

Clapet d'injection 1 1/2"

La pompe avec tête doseuse en Acier Inox n'inclut pas les accessoires.

Pompe doseuse electromécanique à membrane

PRIUS - 50 Hz

ALIMENTATION 220-240/380-420 V - Δ/Y

PRIUS D 50Hz

PRIUS D 50Hz	Pression bar	Débit l/h	Longueur de la course	Fréquence d'impulsion'	Alimentation	RACCORD TUYAU			TÊTE DOSEUSE	ACCESSOIRES
						PVDF	AISI 316L	PP		
010060	10	60	3 mm	175	0,18 kW	1/2" 13 mm (i.d.)	R1/2" G1/2"	1/2" 13 mm (i.d.)	NM	A
010030		30		94						
010024		24		70						
010012		12		35						
010016	10	16	4 mm	35	0,18 kW	1/2" 13 mm (i.d.)	R1/2" G1/2"	1/2" 13 mm (i.d.)		A
010105	10	105	3 mm	175	0,37 kW	3/4" 13 mm (i.d.)	R3/4" G3/4"	3/4" 13 mm (i.d.)		A
010056		56		94						
010042		42		70						
010021		21		35						
007160	7	160	4 mm	175	0,37 kW	3/4" 13 mm (i.d.)	R3/4" G3/4"	3/4" 13 mm (i.d.)	TM	A
007086		86		94						
007064		64		70						
007032		32		35						
005240	5	240	6 mm	175	0,37 kW	3/4" 18 mm (i.d.)	R3/4" G3/4"	3/4" 18 mm (i.d.)		B
005128		128		94						
005096		96		70						
005048		48		35						
005350	5	350	4 mm	175	0,37 kW	G1-1/2" 30 mm (i.d.)	R1"	G1-1/2" 30 mm (i.d.)		
005188		188		94						
005140		140		70						
005070		70		35						
005440	5	440	5 mm	175	0,37 kW	G1-1/2" 30 mm (i.d.)	R1"	G1-1/2" 30 mm (i.d.)		
005236		236		94						
005176		176		70						
005088		88		35						
005530	5	530	6 mm	175	0,37 kW	G1-1/2" 30 mm (i.d.)	R1"	G1-1/2" 30 mm (i.d.)		
005284		284		94						
005212		212		70						
005106		106		35						
005M00	5	1000	10 mm	175	0,55 kW	G1-1/2" 30 mm (i.d.)	R1"	G1-1/2" 30 mm (i.d.)	UM	C
005520		520		94	0,37 kW					
005750	5	750	8 mm	175	0,55 kW	G1-1/2" 30 mm (i.d.)	R1"	G1-1/2" 30 mm (i.d.)		
002M00	2	1000	10 mm	175	0,37 kW	G1-1/2" 30 mm (i.d.)	R1"	G1-1/2" 30 mm (i.d.)		
004520	4	520		94						
005390	5	390		70						
005180		180		35						
003750	3	750	8 mm	175	0,37 kW	G1-1/2" 30 mm (i.d.)	R1"	G1-1/2" 30 mm (i.d.)		
005380	5	380		94						
005290		290		70						
005140		140		35						

PRIUS D AP 50Hz

PRIUS D AP 50Hz	Pression bar	Débit l/h	Longueur de la course	Fréquence d'impulsion'	Alimentation	RACCORD TUYAU	TÊTE DOSEUSE
						Acier Inox	Modèles
100004	100	4	1.5 mm	175	0,37 kW	3/8"	L1
100002		2		94			
1001,5		1,5		70			
050017	50	17	2 mm	175	0,37 kW	1/2"	M1
050009		9		94			
050005		5		70			
05002,5		2,5		35			
030028	30	28	2 mm	175	0,37 kW	1/2"	N
030015		15		94			
030010		10		70			
030005		5		35			
030076	30	76	4 mm	175	0,37 kW	1/2"	S
030041		41		94			
030030		30		70			
030015		15		35			
020170	20	170	6 mm	175	0,37 kW	3/4"	T
020091		91		94			
020068		68		70			
020034		34		35			
020027	20	27	2 mm	175	0,18 kW	1/2"	N
020014		14		94			
020011		11		70			
020006		0,6		35			

PRIUS D AP 60Hz

PRIUS D AP 60Hz	Pression bar	Débit l/h	Longueur de la course	Fréquence d'impulsion'	Alimentation	RACCORD TUYAU	TÊTE DOSEUSE
						Acier Inox	Modèles
100003	100	3	1.5 mm	175	0,37 kW (220/380 V) ou 0,43 kW (440/480 V)	3/8"	L1
1001,5		1,5		70			
050014	50	14	2 mm	175	0,37 kW (220/380 V) ou 0,43 kW (440/480 V)	1/2"	M1
050007		7		70			
0503,5		3,5		35			
030026	30	26	2 mm	175	0,37 kW (220/380 V) ou 0,43 kW (440/480 V)	1/2"	N
030013		13		70			
030006		6		35			
030072	30	72	4 mm	175	0,37 kW (220/380 V) ou 0,43 kW (440/480 V)	1/2"	S
030036		36		70			
030018		18		35			
020138	20	138	6 mm	175	0,37 kW (220/380 V) ou 0,43 kW (440/480 V)	3/4"	T
020080		80		81			
020040		40		41			
020170	20	170	6 mm	175	0,37 kW	3/4"	T
020091		91		94			
020068		68		70			
020034		34		35			
020025	20	25	2 mm	175	0,18 kW	1/2"	N
020012		12		94			
020009		0,9		70			
020005		0,5		35			

SÉRIE "PRIUS" - 60 HZ / ALIMENTATION TRIPHASÉE

Caractéristiques

- Carcasse en aluminium
- Retour membrane par rappel ressort
- Membrane en PTFE (pleine masse)
- Alimentation: 220/380 V, 440-480 V, 110-115 V
- Conditions ambiantes:-10 ÷ 40°C (14 ÷ 104°F)
- Température du liquide avec tête en PVDF:-10 ÷ 65°C (14 ÷ 149°F)*
- Température du liquide avec tête en SS (acier Inox):-10 ÷ 90°C (14 ÷ 194°F)*
- Température du liquide avec tête en PP:-10 ÷ 40°C (14 ÷ 104°F)
- Classe de l'installationII
- Niveau de bruit.....78 dbA (± 5 dB)
- Protection.....IP 55
- Hauteur maximum d'installation.....3 m
- Capacité du réservoir d'huile.....0.3 l (se référer au tableau ci-contre pour la liste des huiles disponibles)

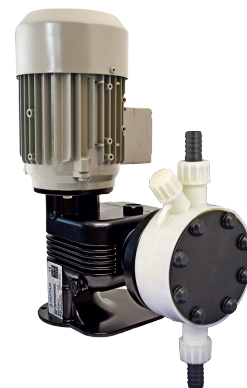
* Les conditions de températures spécifiées peuvent être dépassées pendant une durée de 15 minutes dans le cadre de processus de stérilisation ou de nettoyages à l'eau chaude.



TÊTE DOSEUSE EN PVDF



TÊTE DOSEUSE EN ACIER INOX



TÊTE DOSEUSE EN PP

Pompe doseuse électromécanique à membrane

PRIUS - 60 Hz

Alimentation 220/380 V - Δ/Y - triphasée

Alimentation 440/480 V - Y - triphasée

Alimentation 110-115 V - monophasée

PRIUS D 60 Hz

PRIUS D 60 HZ	Pression bar	Débit l/h	Longueur de la course	Fréquence d'impul- sion'	Alimentation	RACCORD TUYAU			TÊTE DOSEUSE	ACCESSOIRES
						PVDF	SS	PP	Modèles	
010055	10	55	3 mm	175	0,18 kW (220/380 V) ou 0,21 kW (440/480 V)	1/2" 13 mm (i.d.)	R1/2" G1/2"	1/2" 13 mm (i.d.)	NM	A
010027		27		87						
010014		14		44						
010100	10	100	3 mm	175	0,37 kW (220/380 V) ou 0,43 kW (440/480 V)	3/4" 13 mm (i.d.)	R3/4" G3/4"	3/4" 13 mm (i.d.)	TM	A
010050		50		87						
010025		25		44						
007150	7	150	4 mm	175	0,37 kW (220/380 V) ou 0,43 kW (440/480 V)	3/4" 13 mm (i.d.)	R3/4" G3/4"	3/4" 13 mm (i.d.)		A
007075		75		87						
007037		37		44						
005230	5	230	6 mm	175	0,37 kW (220/380 V) ou 0,43 kW (440/480 V)	3/4" 18 mm (i.d.)	R3/4" G3/4"	3/4" 18 mm (i.d.)		B
005115		115		87						
005057		57		44						
005335	5	335	4 mm	175	0,37 kW (220/380 V) ou 0,43 kW (440/480 V)	G1-1/2" 30 mm (i.d.)	R1"	G1-1/2" 30 mm (i.d.)	UM	C
005165		165		87						
005084		84		44						
005420	5	420	5 mm	175	0,37 kW (220/380 V) ou 0,43 kW (440/480 V)	G1-1/2" 30 mm (i.d.)	R1"	G1-1/2" 30 mm (i.d.)		C
005210		210		87						
005105		105		44						
005505	5	505	6 mm	175	0,37 kW (220/380 V) ou 0,43 kW (440/480 V)	G1-1/2" 30 mm (i.d.)	R1"	G1-1/2" 30 mm (i.d.)		C
005250		250		87						
005126		126		44						
003950	3	950	10 mm	175	0,37 kW (220/380 V) ou 0,43 kW (440/480 V)	G1-1/2" 30 mm (i.d.)	R1"	G1-1/2" 30 mm (i.d.)	UM	C
003713		713	8 mm	175						

ACCESSOIRES

A. INSTALLATION HYDRAULIQUE (disponible sur certains modèles uniquement)

Crépine 1/2" raccordement 13 mm (diamètre interne)

Clapet d'injection 3/4"

Tubing injection 13 x16 PVDF ou 12 X 18 PVC

Tubing aspiration 13 x16 PVDF ou 12 X 18 PVC

B. INSTALLATION HYDRAULIQUE (OPTION)

Crépine 1 1/2" raccordement 18mm (diamètre interne) pour tubing (G1 1/2"-18mm)

Clapet d'injection 1 1/2"

C. INSTALLATION HYDRAULIQUE (OPTION)

Crépine 1 1/2" raccordement 30mm (diamètre interne) pour tubing (G1 1/2"-30mm)

Clapet d'injection 1 1/2"

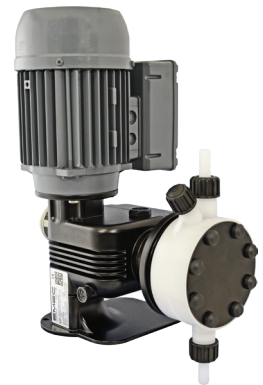
La pompe avec tête doseuse en Acier Inox n'inclut pas les accessoires.

SÉRIE "PRIUS" - 50 Hz / ALIMENTATION MONOPHASÉE

Caractéristiques

- Carcasse en aluminium
- Retour membrane par rappel ressort
- Membrane en PTFE (pleine masse)
- Alimentation 220-240 V - connexion Δ/Y
- Conditions ambiantes: $-10 \div 40^{\circ}\text{C}$ ($14 \div 104^{\circ}\text{F}$)
- Température du liquide avec tête en PVDF: $-10 \div 65^{\circ}\text{C}$ ($14 \div 149^{\circ}\text{F}$)*
- Température du liquide avec tête en SS (acier Inox): $-10 \div 90^{\circ}\text{C}$ ($14 \div 194^{\circ}\text{F}$)*
- Température du liquide avec tête en PP: $-10 \div 40^{\circ}\text{C}$ ($14 \div 104^{\circ}\text{F}$)
- Classe de l'installation II
- Niveau de bruit 78 dbA (± 5 dB)
- Protection IP 55
- Hauteur maximum d'installation 3 m
- Capacité du réservoir d'huile 0.3 l (se référer au tableau ci-contre pour la liste des huiles disponibles)

* Les conditions de températures spécifiées peuvent être dépassées pendant une durée de 15 minutes dans le cadre de processus de stérilisation ou de nettoyages à l'eau chaude.



TÊTE DOSEUSE EN
PVDF



TÊTE DOSEUSE EN
ACIER INOX



TÊTE DOSEUSE EN
PP

Pompe doseuse électromécanique à membrane

PRIUS - 50 Hz

ALIMENTATION 220-240 V

PRIUS D 50 Hz / SINGLE-PHASE MOTOR

PRIUS D 50 MON	Pression bar	Débit l/h	Longueur de la course	Fréquence d'impulsion'	Alimentation	RACCORD TUYAU			TÊTE DOSEUSE	ACCESSOIRES
						PVDF	Acier Inox	PP	Modèles	
010060	10	60	3 mm	175	0,37 kW	1/2" 13 mm (i.d.)	R1/2" G1/2"	1/2" 13 mm (i.d.)	NM	A
010030		30		94						
010024		24		70						
010012		12		35						
010105	10	105	3 mm	175	0,37 kW	3/4" 13 mm (i.d.)	R3/4" G3/4"	3/4" 13 mm (i.d.)	TM	A
010056		56		94						
010042		42		70						
010021		21		35						
007160	7	160	4 mm	175	0,37 kW	3/4" 13 mm (i.d.)	R3/4" G3/4"	3/4" 13 mm (i.d.)		A
007086		86		94						
007064		64		70						
007032		32		35						
005240	5	240	6 mm	175	0,37 kW	3/4" 18 mm (i.d.)	R3/4" G3/4"	3/4" 18 mm (i.d.)		B
005128		128		94						
005096		96		70						
005048		48		35						
005350	5	350	4 mm	175	0,55 kW	G1-1/2" 30 mm (i.d.)	R1"	G1-1/2" 30 mm (i.d.)	UM	C
005188		188		94						
005140		140		70						
005070		70		35						
005440	5	440	5 mm	175	0,55 kW	G1-1/2" 30 mm (i.d.)	R1"	G1-1/2" 30 mm (i.d.)		C
005236		236		94						
005176		176		70						
005088		88		35						
005530	5	530	6 mm	175	0,55 kW	G1-1/2" 30 mm (i.d.)	R1"	G1-1/2" 30 mm (i.d.)	C	
005284		284		94						
005212		212		70						
005106		106		35						

ACCESSOIRES

A. INSTALLATION HYDRAULIQUE (disponible sur certains modèles uniquement)

Crépine 1/2" raccordement 13 mm (diamètre interne)
Clapet d'injection 3/4"
Tubing injection 13 x16 PVDF ou 12 X 18 PVC
Tubing aspiration 13 x16 PVDF ou 12 X 18 PVC

B. INSTALLATION HYDRAULIQUE (OPTION)

Crépine 1 1/2" raccordement 18mm (diamètre interne) pour tubing (G1 1/2"-18mm)
Clapet d'injection 1 1/2"

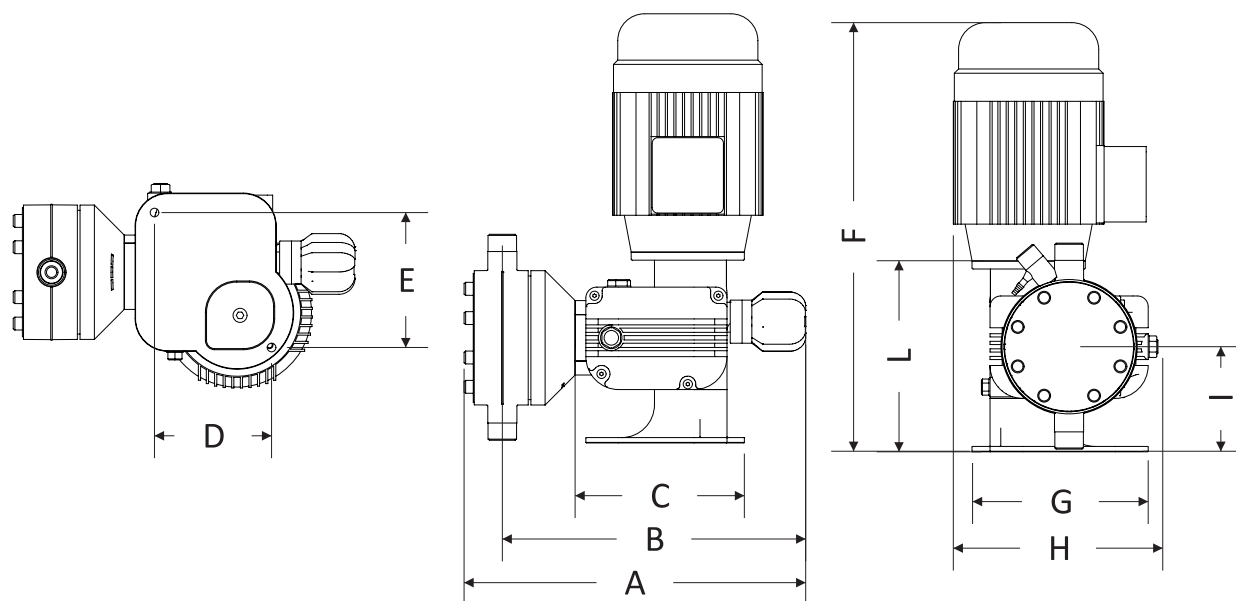
C. INSTALLATION HYDRAULIQUE (OPTION)

Crépine 1 1/2" raccordement 30mm (diamètre interne) pour tubing (G1 1/2"-30mm)
Clapet d'injection 1 1/2"

La pompe avec tête doseuse en Acier Inox n'inclut pas les accessoires.



Dimensions



POIDS ET DIMENSIONS SONT LIÉS AUX MODÈLES AVEC TÊTE DE POMPE PVDF ET PVC.

DIMENSIONS (mm)			
	TÊTE EN PVDF (NM)	TÊTE EN PVDF (TM)	TÊTE EN PVC (UM)
A	~ 320	~ 320	~ 340
B	~ 280	~ 315	~ 320
C	157	157	157
L	177	220	300
G	163	163	180
H	~ 190	~ 190	~ 190
I	97,5	110	150
F	~ 390	~ 390	~ 390
E	125,2	125,2	125,2
D	108,6	108,6	108,6
Ø es trous de fixations	8	8	8

Pompe doseuse électromécanique à membrane

EMBALLAGE			
50 Hz	60 Hz	Poids	Dimensions
010060	010055	18 Kg	60x80x50 cm
010105	010100	20 Kg	
007160	007150	20 Kg	
005240	005230	20 Kg	
005350	005335	21 Kg	
005440	005420	21 Kg	
005530	005505	21 Kg	
010030	010027	18 Kg	
010056	010050	20 Kg	
007086	007075	20 Kg	
005128	005115	20 Kg	
005188	005165	21 Kg	
005236	005210	21 Kg	
005284	005250	21 Kg	
010024	/	18 Kg	
010042	/	20 Kg	
007064	/	20 Kg	
005096	/	20 Kg	
005140	/	21 Kg	
005176	/	21 Kg	
005212	/	21 Kg	

POIDS ET DIMENSIONS SONT LIÉS AUX
MODÈLES AVEC TÊTE DE POMPE PVDF ET
PVC.

POIDS			
50 Hz	60 Hz	tot.	sans motor
010060	010055	12,30 Kg	8,00 Kg
010105	010100	14,30 Kg	8,00 Kg
007160	007150	14,30 Kg	8,00 Kg
005240	005230	14,30 Kg	8,00 Kg
005350	005335	15,60 Kg	9,30 Kg
005440	005420	15,60 Kg	9,30 Kg
005530	005505	15,60 Kg	9,30 Kg
010030	010027	12,30 Kg	8,00 Kg
010056	010050	14,30 Kg	8,00 Kg
007086	007075	14,30 Kg	8,00 Kg
005128	005115	14,30 Kg	8,00 Kg
005188	005165	15,60 Kg	9,30 Kg
005236	005210	15,60 Kg	9,30 Kg
005284	005250	15,60 Kg	9,30 Kg
010024	/	12,30 Kg	8,00 Kg
010042	/	14,30 Kg	8,00 Kg
007064	/	14,30 Kg	8,00 Kg
005096	/	14,30 Kg	8,00 Kg
005140	/	15,60 Kg	9,30 Kg
005176	/	15,60 Kg	9,30 Kg
005212	/	15,60 Kg	9,30 Kg