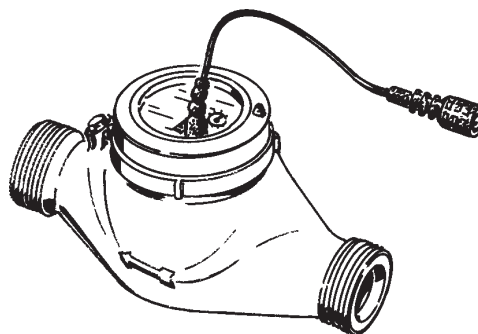


CONTATORI LANCIA IMPULSI A TURBINA Data Sheet

CARATTERISTICHE

- Contatori filettati per acqua fredda o calda, a getto unico (mod. 15 - 20 - 25 - 30 - 40) e multiplo (mod. 50) con quadrante bagnato o asciutto
- Contatori filettati da 1/2" a 2"
- Cassa e testa in ottone (ad eccezione del modello 50mm 2" con cassa e testa in ghisa)
- Temperatura lavoro: acqua fredda fino a 30° C, acqua calda fino a 90° C (mod. CTCI)
- Cavo (RG58) lungo 2m con connettore BNC
- Contatto reed con 10⁹ operazioni di chiusura
- Max tensione 250 VAC, 200 VDC
- Max corrente 1.0 A
- Max potenza 10 VA
- Disponibili contatori senza emettitori d'impulsi



Configurazione

MODELLI		
CTCI.	CTCI	Contatore lancia impulsi a turbina per acqua calda
CTFI.	CTFI	Contatore lancia impulsi a turbina per acqua fredda
CTFIT	CTFIT	Contatore lancia impulsi a turbina per acqua fredda con interno ed esterno teflonato
CTCIT	CTCIT	Contatore lancia impulsi a turbina per acqua calda con interno ed esterno teflonato
CATCI	CATCI	Contatore lancia impulsi a turbina per acqua calda con quadrante asciutto
CATCT	CATCIT	Contatore lancia impulsi a turbina per acqua calda con quadrante asciutto con interno ed esterno teflonato
CATFI	CATFI	Contatore lancia impulsi a turbina per acqua fredda con quadrante asciutto
CATFT	CATFIT	Contatore lancia impulsi a turbina per acqua fredda con quadrante asciutto con interno ed esterno teflonato

Modello **CTCI.** **015** **0** **04** **L** **0** **2.5**

CALIBRI		
	inc	mm
015	1/2	15
020	3/4	20
025	1	25
030	1.1/4	30
040	1.1/2	40
050	2	50

CONNETTORE	
0	BNC
1	2 fili
3	2 fili (cavo coassiale)

QUANTITA' PER IMPULSO	
L	1 litro
D	10 litri
C	100 litri
M	1000 litri

IMPULSI PER LITRO
Fare riferimento alla "tabella impulsi litro"

CONTATORI LANCIA IMPULSI A TURBINA Data Sheet

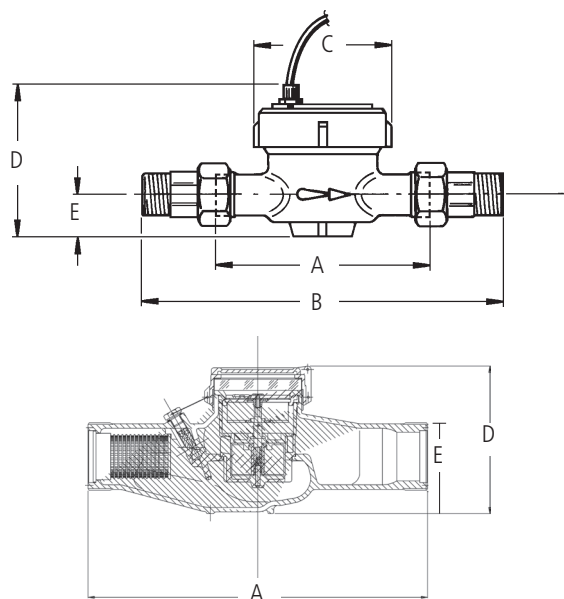
IMPULSI PER LITRO

Impulsi litro contatori serie CTFI / CTCI / CTFIT / CTCIT						
	Calibro contatore					
	15	20	25	30	40	50
Impulsi per 1 lt	35 - 70 - 140 1-2-4	22.5 - 45 90 1-2-4	12 - 24 - 48 1-2-4	12 - 24 - 48 1-2-4	4.5 - 9 - 18 1-2-4	1-2-4
Impulsi per 10 lt	1-2-4	1-2-4	1-2-4	1-2-4	1-2-4	1-2-4
Impulsi per 100 lt	1-2-4	1-2-4	1-2-4	1-2-4	1-2-4	1-2-4
Impulsi per 1000 lt	1-2-4	1-2-4	1-2-4	1-2-4	1-2-4	1-2-4

Impulsi litro contatori serie CATFI / CATFIT / CATCI / CATCIT						
	Calibro contatore					
	15	20	25	30	40	50
Impulsi per 1 lt	35 - 70 - 140 1-2-4	22.5 - 45 90 1-2-4	1-2-4	1-2-4	1-2-4	1-2-4
Impulsi per 10 lt	1-2-4	1-2-4	1-2-4	1-2-4	1-2-4	1-2-4
Impulsi per 100 lt	1-2-4	1-2-4	1-2-4	1-2-4	1-2-4	1-2-4
Impulsi per 1000 lt	1-2-4	1-2-4	1-2-4	1-2-4	1-2-4	1-2-4

DIMENSIONI

Calibro	mm inch	15 1/2	20 3/4	25 1	30 1.1/4	40 1.1/2	50 2
Lunghezza senza raccordi	A mm	110	130	160	160	200	300
Lunghezza con raccordi	B mm	190	228	260	280	340	460
Larghezza	C mm	80	80	100	100	110	108
Altezza	D mm	110	110	132	132	137	130,5
Altezza dal tubo	E mm	24	24	34	34	42	50,5
Peso con raccordi	Kg	0,850	1,100	1,750	2,000	3,460	-
Numero Omolog. CEE		B93 320 01	B93 320 02	B97 320 03	B97 320 04	B99 320 11	B02 320 13



DATI TECNICI

Calibro	mm inch	15 1/2	20 3/4	25 1	30 1.1/4	40 1.1/2	50 2
Rottura d'inerzia	l/h	10	15	20	20	25	50
Portata max temporanea Qmax	m³/h	3	5	7	10	20	30
Portata con 10m di perdita di carico	m³/h	3	5	7	10	20	30
Portata nominale	m³/h	1.5	2.5	3.5	5	10	15
Prima portata di precisione ± 5%	l/h	30	50	70	100	200	450
Seconda portata di precisione ± 2%	l/h	120	200	280	400	800	3000
Pressione max di esercizio	bar	16	16	16	16	16	16
Lettura minima	l	0.1	0.1	0.1	0.1	0.1	0.5
Lettura massima	m³	10 ⁵	10 ⁵	10 ⁵	10 ⁵	10 ⁵	10 ⁶
Giri turbina per litro	g/l	34.8	22.5	11.7	11.7	4.5	3.16

