

**SOFTWARE DI PROGRAMMAZIONE
CENTRALINA D'IRRIGAZIONE
HIRIS/COMPACT**

REQUISITI MINIMI DI SISTEMA:

- ◆ PC IBM compatibile
- ◆ Processore Pentium
- ◆ 8 MB RAM
- ◆ 4 MB H Disk liberi
- ◆ Porta seriale
- ◆ Windows 98 o W7
- ◆ Scheda VGA 256 colori
- ◆ Risoluzione schermo 800 x 600

INSTALLAZIONE:

- Cliccare sul tasto "Installazione programma"



- Scegliere la lingua e cliccare sul tasto "OK"



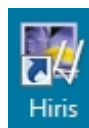
- Cliccare su “Avanti”



- Eventualmente scegliere un'altra cartella di destinazione e poi cliccare su “Installa”



- Se si vuole eseguire il programma cliccare su “Fine”
- Se si vuole uscire senza eseguire il programma, deselezionare “Esegui Hiris 2006” e quindi premere “Fine”
- Automaticamente verrà installa l'icona sul Desktop



AVVIO PROGRAMMA:

- ◆ Collegare la centralina alla porta seriale del Computer
- ◆ Alimentare il computer e la centralina
- ◆ Cliccare sull'icona

COLLEGAMENTO CON PORTA SERIALE:



fig. 11

vuole dire che la porta seriale non è stata selezionata, quindi cliccare su **OK**.

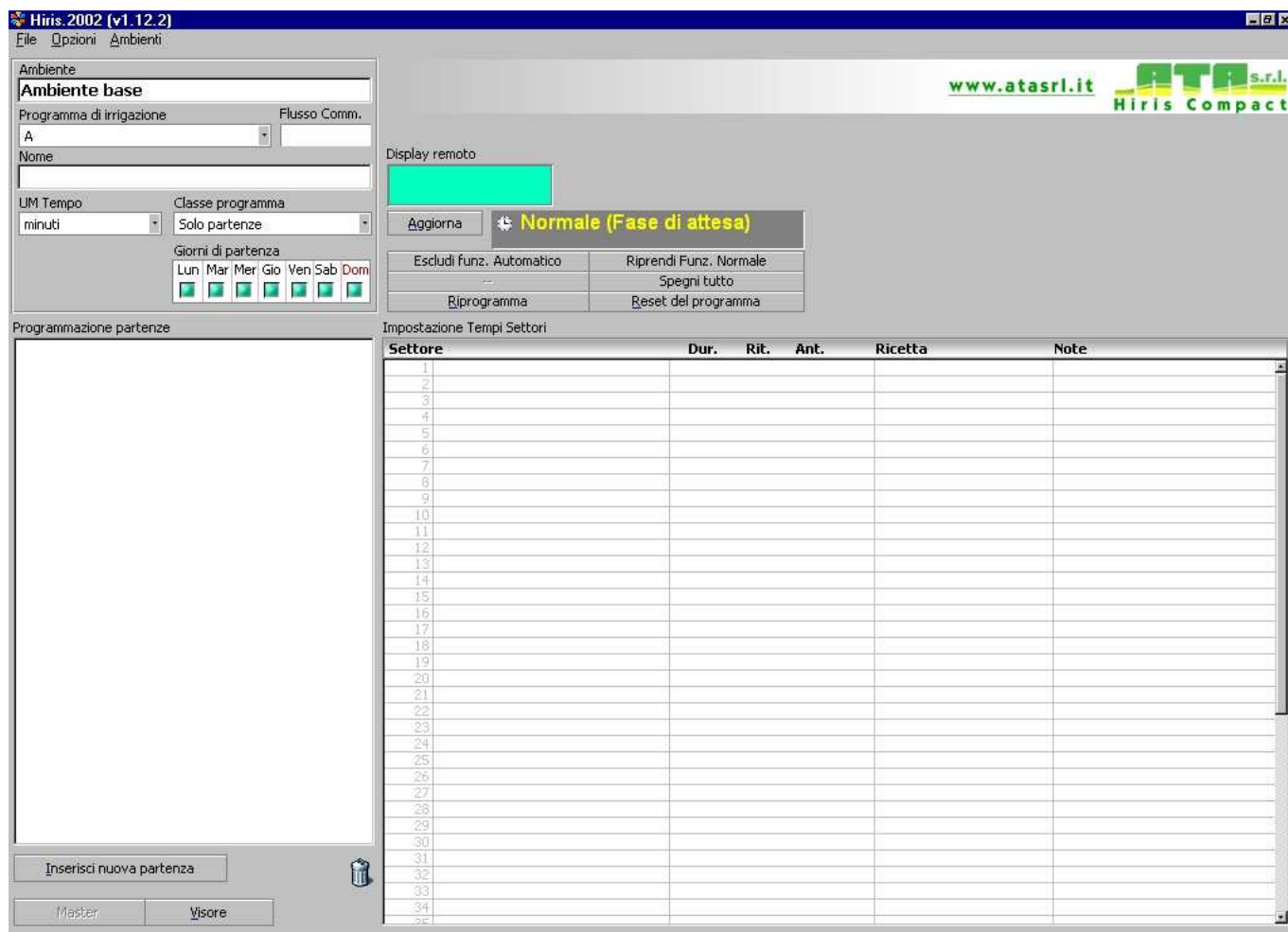


Fig. 12

Cliccare sul menu **Opzioni** (in alto a sinistra), selezionare **Porta seriale**, scegliere la porta dove è collegata la centralina e confermare con il pulsante **Applica** (fig. 13).

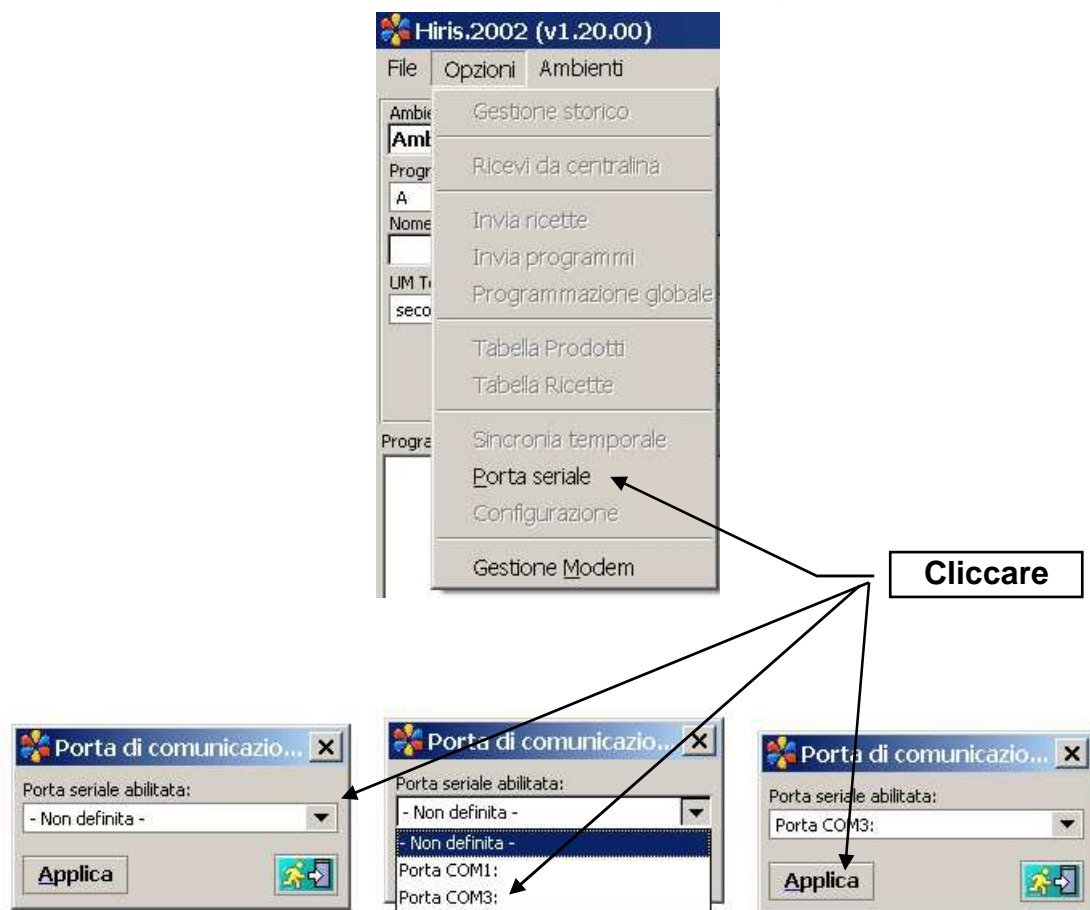


fig. 13

Se sulla centralina non è stata inserita nessuna password, il programma visualizzerà esattamente il display della centralina (fig. 14) e si potrà procedere con la programmazione della centralina

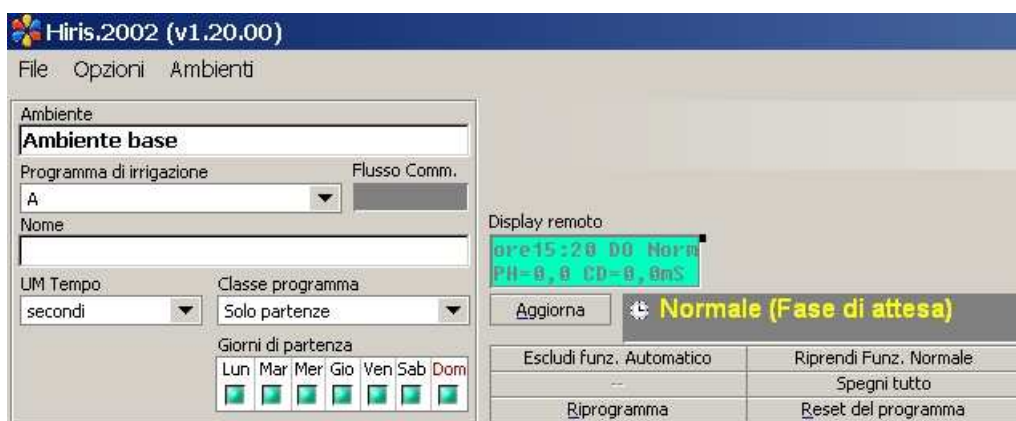


fig. 14

Se invece sulla centralina è stata inserita una password, il programma visualizzerà il display con degli asterischi (fig. 15)

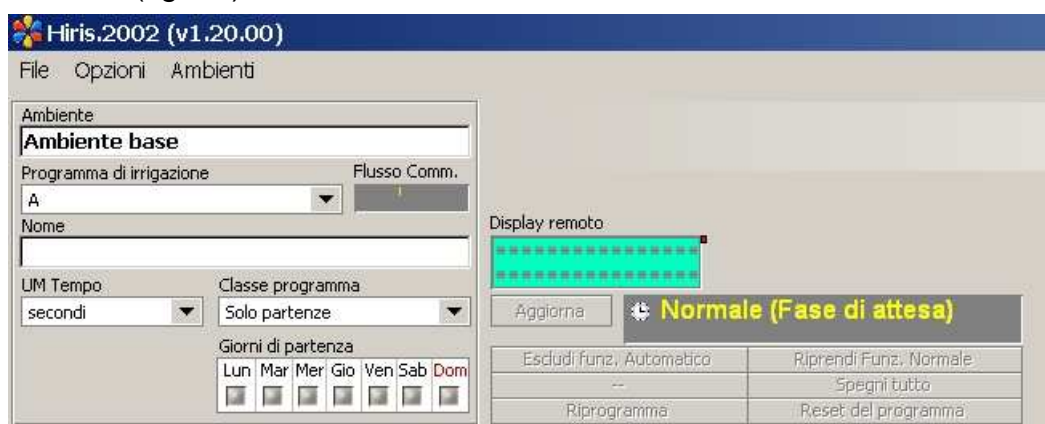


fig. 15

In questo caso cliccare, in basso a sinistra, sul tasto **ACCESSO**, inserire la password (sei cifre numeriche) e premere il tasto **INVIO** del computer (fig. 16)



fig. 16

Il display visualizzerà lo stato della centralina (fig. 14), quindi procedere con la programmazione.

Se si vuole fare un programma senza la centralina collegata, cliccare sul tasto **ACCESSO** e poi inserire la password di sistema **999999** (sei volte 9), il programma visualizzerà il display tutto verde (fig. 17), in questo caso si potrà scrivere un programma per inserirlo sulla centralina in un secondo momento.

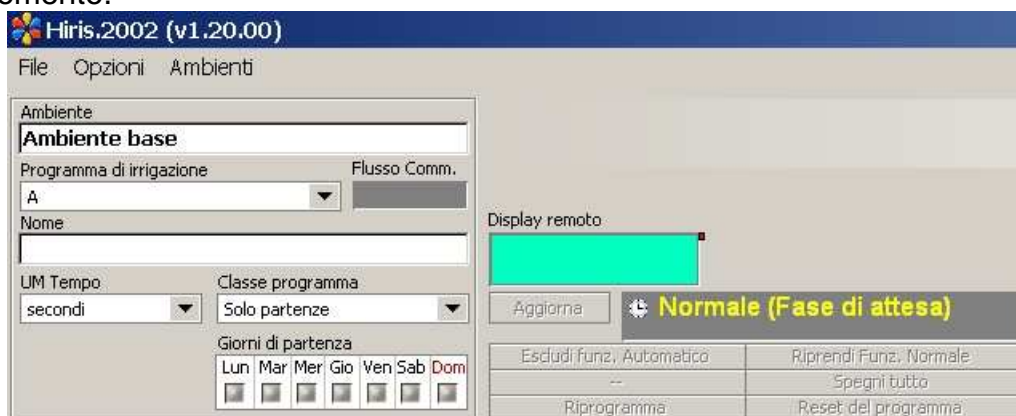


fig. 17

Una volta avviato il programma cliccare sul menu **Opzioni** (in alto a sinistra), selezionare **Porta seriale**, scegliere la porta dove è collegato il modem e confermare con il pulsante **Applica** (fig. 22).

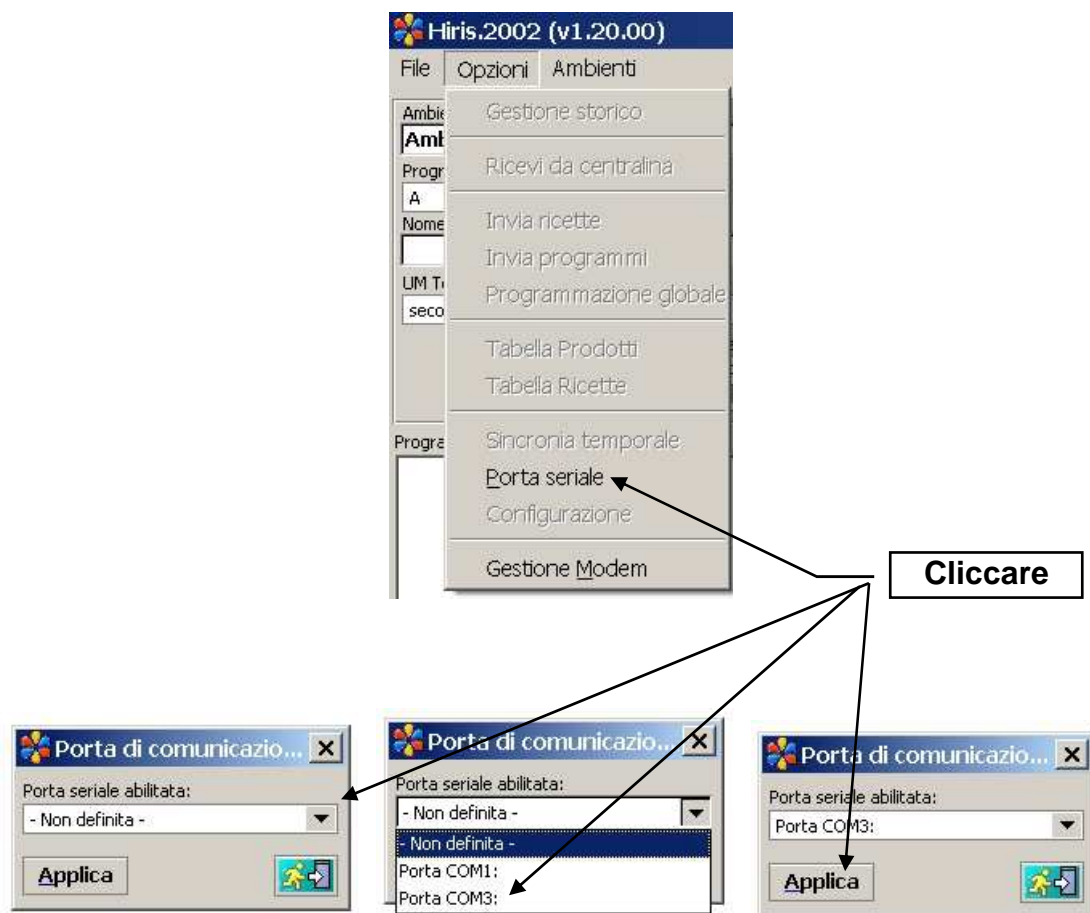


fig. 22

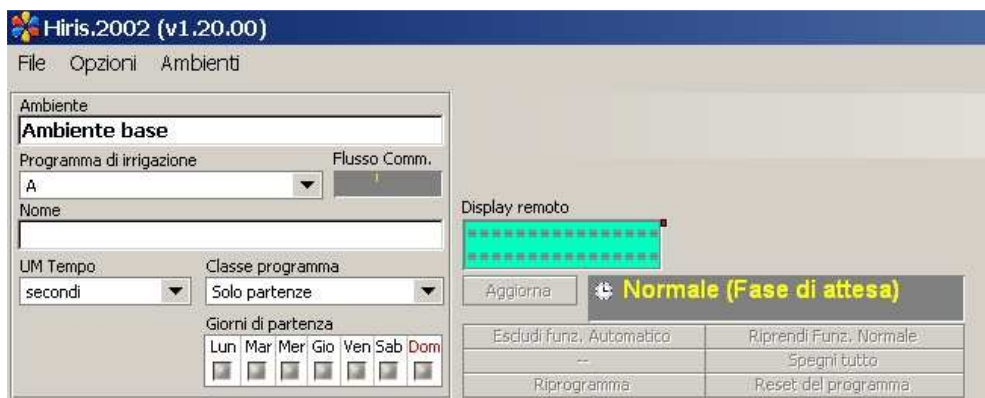


fig. 24

Cliccare, in basso a sinistra, sul tasto **ACCESSO**, inserire la password (sei cifre numeriche) e premere il tasto **INVIO** del computer (fig. 25)



fig. 25

PROGRAMMAZIONE:

MENU FILE



Per aprire un programma salvato sul PC

Per salvare un programma sul PC

MENU OPZIONI



Per accedere allo storico del programma

Per importare i dati dalla centralina

Per inviare le ricette alla centralina

Per inviare i programmi di irrigazione

Per inviare tutto il programma di fertirrigazione

Per mettere i nomi dei prodotti usati

Per inserire le ricette di fertirrigazione

Per mettere in sincronia l'orologio del PC con l'orologio della centralina

Per configurare la porta seriale

Per la gestione del programma tramite un modem

GESTIONE STORICO



Per aprire uno storico memorizzato sul PC

Per salvare lo storico sul PC

Per esportare lo storico in .txt ed eventualmente importarlo in un programma tipo EXCEL

Per importare lo storico dalla centralina

Per cancellare lo storico dalla centralina

Hiris Gestione storico				
File				
Data	Ora	Programma	Status	
27/07	18:35	A -	0 -	2 - Partenza semiautomatica
27/07	21:15	A -	0 -	2 - Partenza semiautomatica
27/07	21:26	A -	0 -	2 - Partenza semiautomatica
27/07	21:35	A -	0 -	2 - Partenza semiautomatica
27/07	21:35	A -	0 -	2 - Partenza semiautomatica
27/07	21:35	A -	0 -	2 - Partenza semiautomatica
27/07	22:46	A -	0 -	2 - Partenza semiautomatica
28/07	18:36	A -	0 -	2 - Partenza semiautomatica
28/07	18:37	A -	0 -	2 - Partenza semiautomatica
28/07	18:40	A -	0 -	1 - Partito con orologio
28/07	18:41	A -	0 -	2 - Partenza semiautomatica

Esempio schermata storico

RICEVI DA CENTRALINA



Per mantenere le
notazioni scritte sul
programma del PC

Cancella tutte le notazioni
scritte sul programma del
PC



Dopo qualche secondo tutti i dati sulla centralina verranno importati sul programma del PC

INVIA RICETTE

Questo comando serve per inviare tutte le ricette precedentemente programmate sul PC

INVIA PROGRAMMI

Questo comando serve per inviare tutti i programmi di irrigazione precedentemente programmati sul PC

PROGRAMMAZIONE GLOBALE

Questo comando serve per inviare tutte le ricette e tutti i programmi di irrigazione, occorreranno alcuni minuti per completare l'operazione

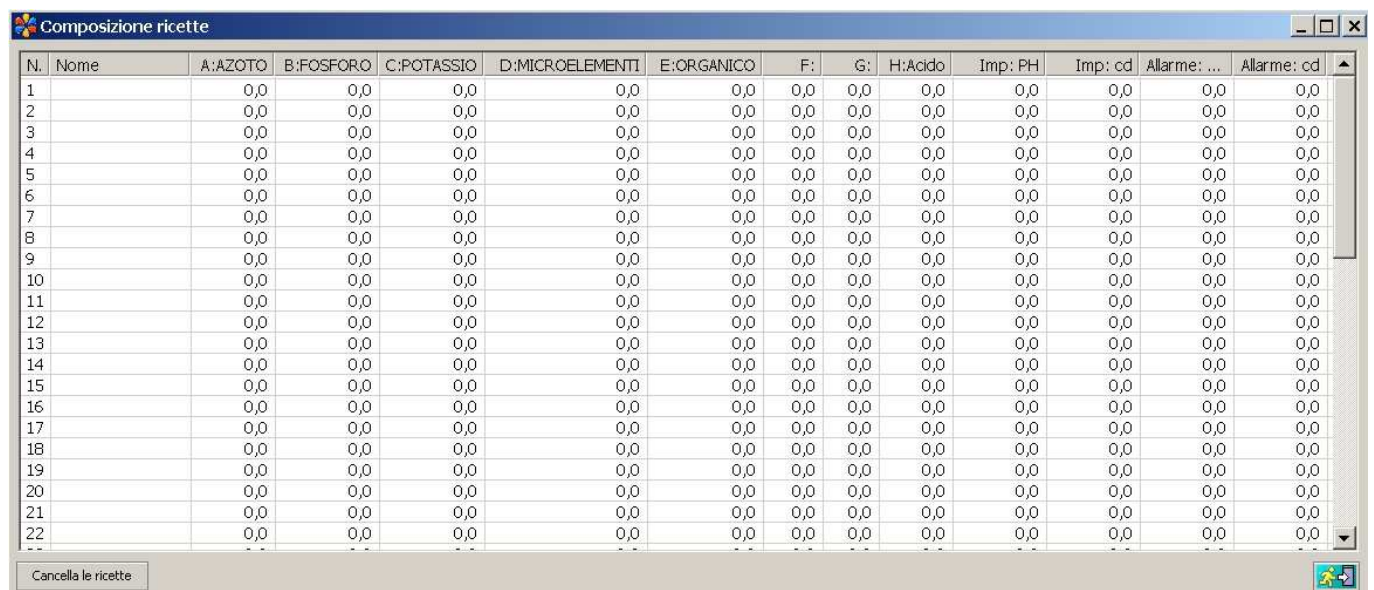
TABELLA PRODOTTI



Scrivere i nomi dei prodotti usati



TABELLA RICETTA



N.	Nome	A:AZOTO	B:FOSFORO	C:POTASSIO	D:MICROELEMENTI	E:ORGANICO	F:	G:	H:Acido	Imp: PH	Imp: cd	Allarme: ...	Allarme: cd
1		0,0	0,0	0,0	0,0	0,0	0,0	0,0	0,0	0,0	0,0	0,0	0,0
2		0,0	0,0	0,0	0,0	0,0	0,0	0,0	0,0	0,0	0,0	0,0	0,0
3		0,0	0,0	0,0	0,0	0,0	0,0	0,0	0,0	0,0	0,0	0,0	0,0
4		0,0	0,0	0,0	0,0	0,0	0,0	0,0	0,0	0,0	0,0	0,0	0,0
5		0,0	0,0	0,0	0,0	0,0	0,0	0,0	0,0	0,0	0,0	0,0	0,0
6		0,0	0,0	0,0	0,0	0,0	0,0	0,0	0,0	0,0	0,0	0,0	0,0
7		0,0	0,0	0,0	0,0	0,0	0,0	0,0	0,0	0,0	0,0	0,0	0,0
8		0,0	0,0	0,0	0,0	0,0	0,0	0,0	0,0	0,0	0,0	0,0	0,0
9		0,0	0,0	0,0	0,0	0,0	0,0	0,0	0,0	0,0	0,0	0,0	0,0
10		0,0	0,0	0,0	0,0	0,0	0,0	0,0	0,0	0,0	0,0	0,0	0,0
11		0,0	0,0	0,0	0,0	0,0	0,0	0,0	0,0	0,0	0,0	0,0	0,0
12		0,0	0,0	0,0	0,0	0,0	0,0	0,0	0,0	0,0	0,0	0,0	0,0
13		0,0	0,0	0,0	0,0	0,0	0,0	0,0	0,0	0,0	0,0	0,0	0,0
14		0,0	0,0	0,0	0,0	0,0	0,0	0,0	0,0	0,0	0,0	0,0	0,0
15		0,0	0,0	0,0	0,0	0,0	0,0	0,0	0,0	0,0	0,0	0,0	0,0
16		0,0	0,0	0,0	0,0	0,0	0,0	0,0	0,0	0,0	0,0	0,0	0,0
17		0,0	0,0	0,0	0,0	0,0	0,0	0,0	0,0	0,0	0,0	0,0	0,0
18		0,0	0,0	0,0	0,0	0,0	0,0	0,0	0,0	0,0	0,0	0,0	0,0
19		0,0	0,0	0,0	0,0	0,0	0,0	0,0	0,0	0,0	0,0	0,0	0,0
20		0,0	0,0	0,0	0,0	0,0	0,0	0,0	0,0	0,0	0,0	0,0	0,0
21		0,0	0,0	0,0	0,0	0,0	0,0	0,0	0,0	0,0	0,0	0,0	0,0
22		0,0	0,0	0,0	0,0	0,0	0,0	0,0	0,0	0,0	0,0	0,0	0,0

Cliccare due volte sulla ricetta da inserire

Hiris - Definizione Ricetta

Nome ricetta

Dosaggi

A:AZOTO 0,0 cc/litro

B:FOSFORO 0,0 cc/litro

C:POTASSIO 0,0 cc/litro

D:MICROELEMENTI 0,0 cc/litro

E:ORGANICO 0,0 cc/litro

F: 0,0 cc/litro

G: 0,0 cc/litro

H:Acido 0,0 cc/litro

Impostazioni

Acidità 0,0 PH

Conducibilità cd 0,0 mS

Allarmi

Acidità 0,0 PH

Conducibilità cd 0,0 mS

Applica

Inserire il nome della ricetta

Inserire i CC/LITRO dei vari prodotti usati da 0,1 a 15

Inserire il pH di lavoro

Inserire la conducibilità di lavoro

Inserire il pH di allarme – Deve essere superiore a quello di lavoro

Inserire la conducibilità di allarme – Deve essere inferiore a quella di lavoro

Hiris - Definizione Ricetta

Nome ricetta **RADICAZIONE**

Dosaggi

A:AZOTO 4,0 cc/litro

B:FOSFORO 5,0 cc/litro

C:POTASSIO 10,3 cc/litro

D:MICROELEMENTI 8,4 cc/litro

E:ORGANICO 7,3 cc/litro

F: 0,0 cc/litro

G: 0,0 cc/litro

H:Acido 0,0 cc/litro

Impostazioni

Acidità 5,5 PH

Conducibilità cd 2,5 mS

Allarmi

Acidità 6,5 PH

Conducibilità cd 1,5 mS

Applica

Per inserire i dati

Composizione ricette

N.	Nome	A:AZOTO	B:FOSFORO	C:POTASSIO	D:MICROELEMENTI	E:ORGANICO	F:	G:	H:Acido	Imp: PH	Imp: cd	Allarme: PH	Allarme: cd
1	RADICAZIONE	4,0	5,0	10,3	8,4	7,3	0,0	0,0	0,0	5,5	2,5	6,5	1,5
2		0,0	0,0	0,0	0,0	0,0	0,0	0,0	0,0	0,0	0,0	0,0	0,0
3		0,0	0,0	0,0	0,0	0,0	0,0	0,0	0,0	0,0	0,0	0,0	0,0
4		0,0	0,0	0,0	0,0	0,0	0,0	0,0	0,0	0,0	0,0	0,0	0,0
5		0,0	0,0	0,0	0,0	0,0	0,0	0,0	0,0	0,0	0,0	0,0	0,0
6		0,0	0,0	0,0	0,0	0,0	0,0	0,0	0,0	0,0	0,0	0,0	0,0
7		0,0	0,0	0,0	0,0	0,0	0,0	0,0	0,0	0,0	0,0	0,0	0,0
8		0,0	0,0	0,0	0,0	0,0	0,0	0,0	0,0	0,0	0,0	0,0	0,0
9		0,0	0,0	0,0	0,0	0,0	0,0	0,0	0,0	0,0	0,0	0,0	0,0
10		0,0	0,0	0,0	0,0	0,0	0,0	0,0	0,0	0,0	0,0	0,0	0,0
11		0,0	0,0	0,0	0,0	0,0	0,0	0,0	0,0	0,0	0,0	0,0	0,0
12		0,0	0,0	0,0	0,0	0,0	0,0	0,0	0,0	0,0	0,0	0,0	0,0
13		0,0	0,0	0,0	0,0	0,0	0,0	0,0	0,0	0,0	0,0	0,0	0,0
14		0,0	0,0	0,0	0,0	0,0	0,0	0,0	0,0	0,0	0,0	0,0	0,0
15		0,0	0,0	0,0	0,0	0,0	0,0	0,0	0,0	0,0	0,0	0,0	0,0
16		0,0	0,0	0,0	0,0	0,0	0,0	0,0	0,0	0,0	0,0	0,0	0,0
17		0,0	0,0	0,0	0,0	0,0	0,0	0,0	0,0	0,0	0,0	0,0	0,0
18		0,0	0,0	0,0	0,0	0,0	0,0	0,0	0,0	0,0	0,0	0,0	0,0
19		0,0	0,0	0,0	0,0	0,0	0,0	0,0	0,0	0,0	0,0	0,0	0,0
20		0,0	0,0	0,0	0,0	0,0	0,0	0,0	0,0	0,0	0,0	0,0	0,0
21		0,0	0,0	0,0	0,0	0,0	0,0	0,0	0,0	0,0	0,0	0,0	0,0
22		0,0	0,0	0,0	0,0	0,0	0,0	0,0	0,0	0,0	0,0	0,0	0,0

Cancella le ricette

Per cancellare tutte le ricette

Attenzione

Confermi la cancellazione di tutte le ricette ?

Sì No

Cliccare il tasto desiderato

SINCRONIA TEMPORALE

Sincronizza l'orologio e la data della centralina con il Personal Computer

PORTA SERIALE

Per selezionare la porta seriale del PC

GESTIONE MODEM

Per il collegamento tramite un modem GSM

PROGRAMMAZIONE IRRIGAZIONE

Inserire il nome del programma e premere il tasto ENTER del PC

Per scegliere il programma di irrigazione da programmare
10 PROGRAMMI
A-B-C-D-E-F-G-H-I-J

The screenshot shows the 'Irris.2002 (v1.20.00)' software window. It has a menu bar with 'File', 'Opzioni', and 'Ambienti'. The main area is divided into several sections. On the left, there's a 'Programma di irrigazione' section with a dropdown menu showing 'A', a 'Nome' text field, and a 'Flusso Comm.' button. Below this is a 'UM Tempo' section with a dropdown showing 'secondi' and a 'Classe programma' section with a dropdown showing 'Solo partenze'. At the bottom left is a 'Giorni di partenza' section with checkboxes for 'Lun', 'Mar', 'Mer', 'Gio', 'Ven', 'Sab', and 'Dom', all of which are currently checked. On the right, there's a 'Display remoto' section showing 'ore 15:28 00 Norm' and 'PH=0,0 CD=0,0mS'. Below this is a 'Normale (Fase di attesa)' status bar. At the bottom right, there are four buttons: 'Escludi funz. Automatico', 'Riprendi Funz. Normale', 'Riprogramma', and 'Reset del programma'. Arrows point from text boxes to these buttons and other interface elements.

Evidenziare i giorni in cui si vuole l'irrigazione

Per inviare il programma evidenziato alla centralina

Per forzare la conclusione di un programma attivo

Per cancellare il programma evidenziato

PROGRAMMAZIONE ELETTROVALVOLE

Impostazione Tempi Settori					
Settore	Dur.	Rit.	Ant.	Ricetta	Note
1					
2					
3					
4					
5					
6					
7					

Cliccare due volte sul settore da programmare

Inserire il nome del settore

Scegliere la ricetta da abbinare a quel settore

The 'Settore' dialog box is shown with the following fields: 'Nome' (empty), 'Note' (empty), 'Ricetta' (dropdown menu showing '0 -'), 'Durata' (input field with '0' and 'min' unit), 'Ritardo inizio dosaggio' (input field with '0' and 'min' unit), and 'Anticipo fine dosaggio' (input field with '0' and 'min' unit). There is an 'Applica' button at the bottom left and a navigation icon at the bottom right.

Inserire la durata dell'irrigazione
Max 240 minuti

Inserire il ritardo alla fertirrigazione

Inserire l'anticipo della fermata della fertirrigazione

Per inserire i dati

The 'Settore' dialog box is shown with the following fields: 'Nome' (filled with 'POMODORI'), 'Note' (empty), 'Ricetta' (dropdown menu showing '1 - RADICAZIONE'), 'Durata' (input field with '15' and 'min' unit), 'Ritardo inizio dosaggio' (input field with '4' and 'min' unit), and 'Anticipo fine dosaggio' (input field with '3' and 'min' unit). There is an 'Applica' button at the bottom left and a navigation icon at the bottom right.

Nel caso in esempio l'irrigazione durerà per 15 minuti, mentre la fertirrigazione inizierà 4 minuti dopo l'apertura del settore e finirà 3 minuti prima. Se si vuole che la fertirrigazione duri quanto l'irrigazione lasciare a zero gli ultimi due dati

The 'Settore' dialog box is shown with the following fields: 'Nome' (filled with 'POMODORI'), 'Note' (empty), 'Ricetta' (dropdown menu showing '1 - RADICAZIONE'), 'Durata' (input field with '15' and 'min' unit), 'Ritardo inizio dosaggio' (input field with '0' and 'min' unit), and 'Anticipo fine dosaggio' (input field with '0' and 'min' unit). There is an 'Applica' button at the bottom left and a navigation icon at the bottom right.

Cliccare su **APPLICA** per inserire i dati

Impostazione Tempi Settori					
Settore	Dur.	Rit.	Ant.	Ricetta	Note
1 POMODORI	15	4	3 min	RADICAZIONE (1)	
2					
3					
4					
5					
6					
7					

GIORNI DELLA SETTIMANA

Cliccare sui giorni in cui si vuole irrigare (esempio Martedì, Giovedì e Domenica)

Giorni di partenza

Lun	Mar	Mer	Gio	Ven	Sab	Dom
<input type="checkbox"/>	<input checked="" type="checkbox"/>	<input type="checkbox"/>	<input checked="" type="checkbox"/>	<input type="checkbox"/>	<input type="checkbox"/>	<input checked="" type="checkbox"/>

INSERIMENTO ORARI DI PARTENZA

Per ogni programma si possono inserire fino a 9 orari di partenza.
Cliccare su **INSERISCI NUOVA PARTENZA** in basso a destra

Inserisci nuova partenza 

Partenza ✕

Note

Ore Min

: 00



Inserire l'orario

Partenza ✕

Note

Ore Min

08 : 30



Cliccare su **APPLICA** per inserire il dato

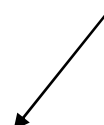
Programmazione partenze

 08:30

Cliccare nuovamente su **INSERISCI NUOVA PARTENZA** per inserire altre partenze

Per eliminare una partenza, evidenziare quella indesiderata e cliccare sul cestino posto a lato

Inserisci nuova partenza 



PROGRAMMAZIONE SEMIAUTOMATICA

Scegliere il programma da eseguire, evidenziare il settore da cui partire con il tasto sinistro del mouse (nel nostro caso settore 2)

Impostazione Tempi Settori	
Settore	
1	POMODORI
2	KIWI
3	MELANZANE
4	
5	
6	
7	

poi cliccare con il tasto destro del mouse e infine cliccare su **PARTENZA SEMIAUTOMATICA**

Impostazione Tempi Settori	
Settore	Dur.
1 POMODORI	15
2 KIWI	18
3 MELANZANE	4
4	
5	
6	
7	

Partenza semiautomatica
Accensione manuale

Display remoto
000*EU02=018*P=0
PH=0,0 CD=0,0mS

Aggiorna

Irrigazione settore 2

Escludi funz. Automatico

Riprendi Funz. Normale

Spegni tutto

Riprogramma

Reset del programma

Impostazione Tempi Settori

Settore	
1	POMODORI
2	KIWI
3	MELANZANE
4	
5	
6	
7	
8	

In questo caso il programma partirà dal secondo settore fino all'ultima elettrovalvola programmata.

PARTENZA MANUALE

Cliccare sul tasto **ESCLUDI FUNZIONAMENTO MANUALE**

Hiris.2002 (v1.20.00)

File Opzioni Ambienti

Ambiente

Ambiente base

Programma di irrigazione

A

Flusso Comm.

Nome

UM Tempo

secondi

Classe programma

Solo partenze

Giorni di partenza

Lun Mar Mer Gio Ven Sab Dom

Display remoto

ore15:28 00 Norm

PH=0,0 CD=0,0mS

Aggiorna

Normale (Fase di attesa)

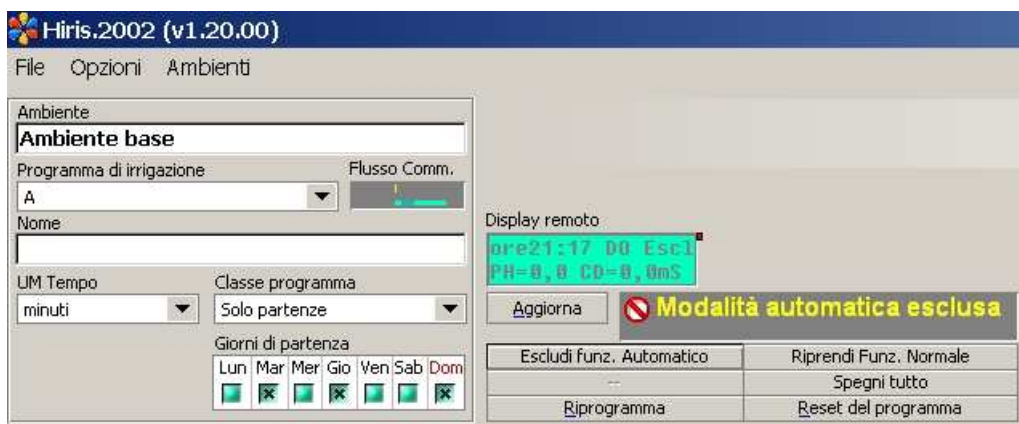
Escludi funz. Automatico

Riprendi Funz. Normale

Spegni tutto

Riprogramma

Reset del programma



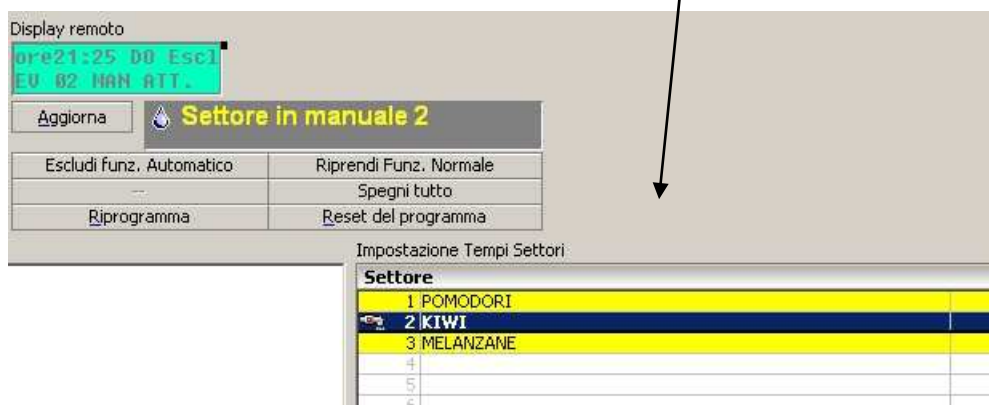
Evidenziare, con il tasto sinistro del mouse, l'elettrovalvola da aprire



Cliccare con il tasto destro



Cliccare **ACCENSIONE MANUALE**



Nella fase manuale si attiva solamente l'elettrovalvola desiderata senza prodotti, lo spegnimento deve essere eseguito manualmente cliccando su **SPEGNI TUTTO**

Display remoto
ore21:25 D0 Esc1
EU 02 MAN ATT.

Aggiorna **Settore in manuale 2**

Escludi funz. Automatico	Riprendi Funz. Normale
---	Spegni tutto
Riprogramma	Reset del programma

Impostazione Tempi Settori

Settore	
1 POMODORI	
2 KIWI	
3 MELANZANE	
4	
5	
6	

Display remoto
ore21:20 D0 Esc1
PH=0,0 CD=0,0mS

Aggiorna **Modalità automatica esclusa**

Escludi funz. Automatico	Riprendi Funz. Normale
---	Spegni tutto
Riprogramma	Reset del programma

Impostazione Tempi Settori

Settore	Dur.
1 POMODORI	15
2 KIWI	18
3 MELANZANE	24
4	
5	
6	

Per tornare nella fase normale cliccare su **RIPRENDI FUNZ. NORMALE**

Hiris.2002 (v1.20.00)

File Opzioni Ambienti

Ambiente
Ambiente base

Programma di irrigazione Flusso Comm.
A

Nome

UM Tempo Classe programma
secondi Solo partenze

Giorni di partenza
Lun Mar Mer Gio Ven Sab Dom

Display remoto
ore15:20 D0 Norm
PH=0,0 CD=0,0mS

Aggiorna **Normale (Fase di attesa)**

Escludi funz. Automatico	Riprendi Funz. Normale
---	Spegni tutto
Riprogramma	Reset del programma



Quando la centralina è collegata al PC, qualsiasi dato inserito nel programma verrà automaticamente invitato alla centralina